



Oide

Tacú leis an bhFoghlaim
Ghairmiúil i measc Ceannairí
Scoile agus Múinteoirí

Supporting the Professional
Learning of School Leaders
and Teachers

Muinín & Misneach

EFG Gaeilge T1 2023/2024



Oide

Lárionad
Ceannaireachta Scoile

CSL
Centre for
School Leadership

NIPT
An Clár Náisiúnta Ionductaithe do Mhúinteoirí
The National Induction Programme for Teachers

Tacú leis an
Ghairmiúil i
coile agus Múin

An tSraith Shóisearach do Mhúinteoirí

JuniorCYCLE
for teachers

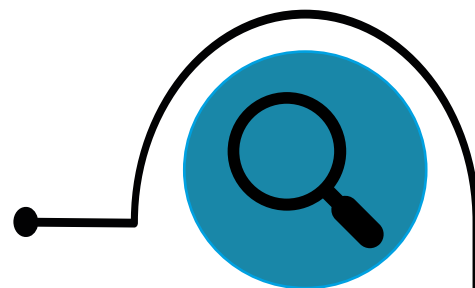
PDST
Professional Development
Service for Teachers | An tSeirbhís um Fhorbairt
Ghairmiúil do Mhúinteoirí

ssional
eaders



Struchtúr an lae

9:30 – 11:00



11:20 – 1:00



2:00 – 3:30



Sos

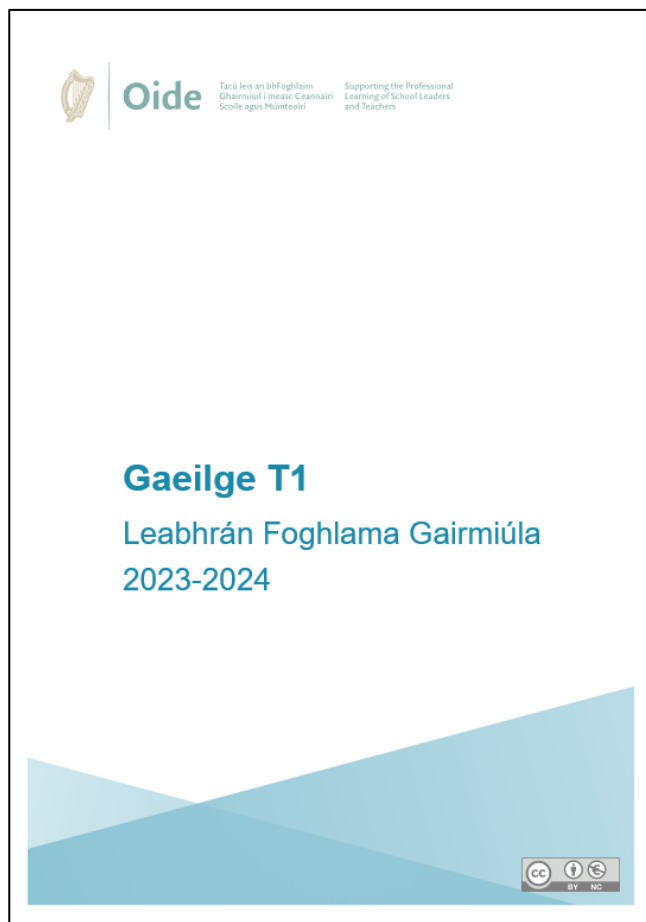
11:00 – 11:20

Lón

1:00 – 2:00



Ag tacú leis an bhfoghlaim





Cur in aithne – Seomra Scartha 1

Comhthéacsanna difriúla

Páirteanna difriúla den tír

Sa seomra scartha cuir do cheamara agus do mhicreafón ar siúl

Cuir tú féin in aithne
Cá bhfuil do scoil?

Cén t-ábhar eile atá agat?

Aon rud eile!!

Labhair
lena chéile





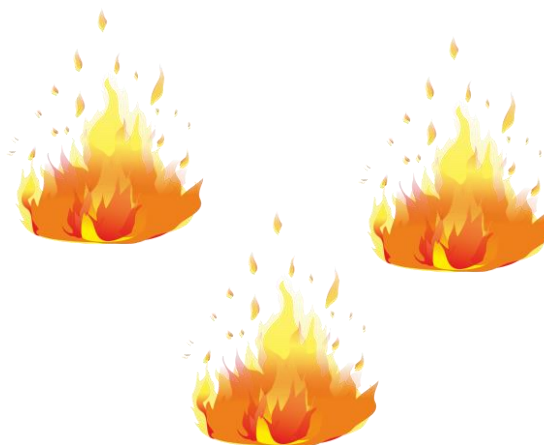
Bristeoir Oighir

an tsamh  raidh

cr  oí

lae 

barr





Intinní Foghlama

Táimid ag foghlaim conas

- **tréithe i bhfoghlaimeoirí eiseamláireacha a aithint agus a fhorbairt**
- leas a bhaint as an léitheoireacht chun scileanna litearthachta na scoláirí a fhorbairt
- an t-idirghníomhú cainte a chur chun cinn sa seomra ranga.

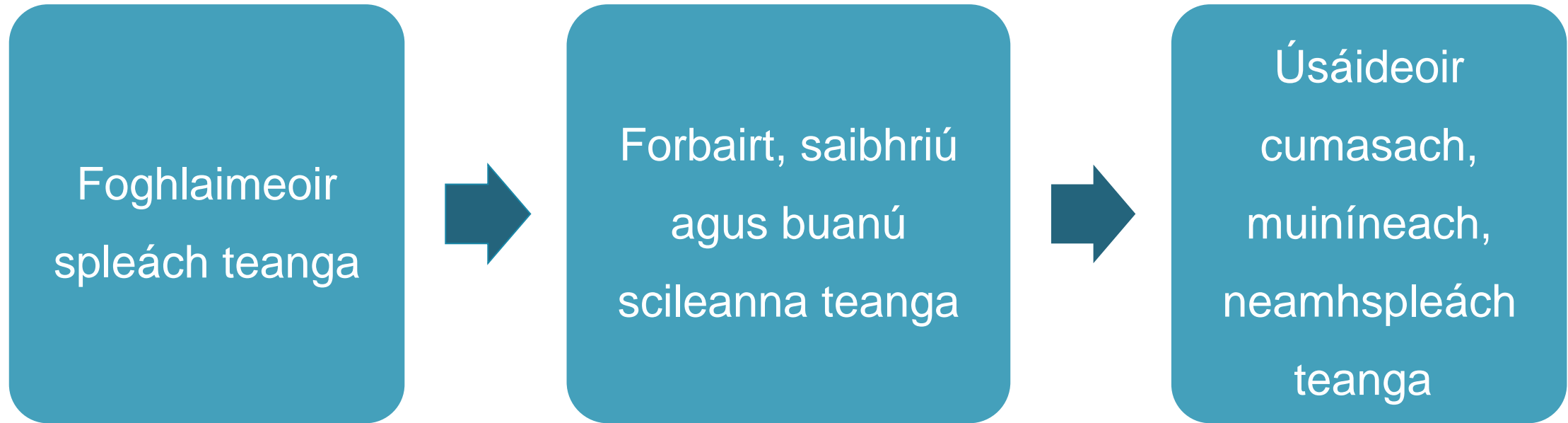


Inniu beidh léargas ó:





Contanam na Foghlama Teanga



Ní Chlochasaigh, K (2016)



Scoláirí an Tumoideachais



CROI



Oide

Ceann Scríbe

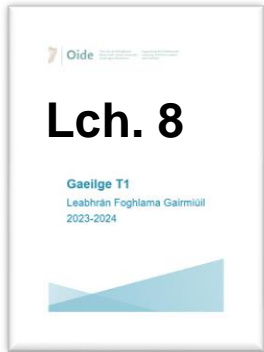
Réaltacht

Oideolaíocht

Intinn



Bunaithe ar an múnla
GROW
(Whitmore, 2010)







Ceann Scríbe

Cad é an ceann scríbe ar mhaith leat a bhaint amach?

Réaltacht

Cad í an réaltacht reatha i do chomhthéacs féin?

Oideolaíocht

Cad iad na hoideolaíochtaí a chabhródh leat?

Intinn

Cad atá ar intinn agat a dhéanamh chun do sprioc a bhaint amach?



Ceann Scríbe

Cad é an ceann scríbe ar mhaith leat a bhaint amach?

Muinín mo scoláirí a fhorbairt trí...



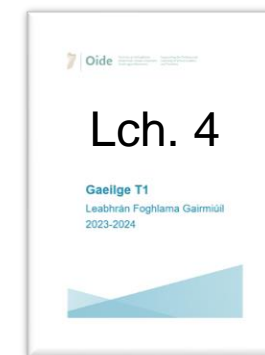
Do Chomhthéacs, do Chleachtas

Cad iad na tréithe a léiríonn dea-fhoghlaimeoirí teanga i do chomhthéacs?

Cad is dea-fhoghlaimeoir teanga ann?

Conas a spreagann tú muinín agus misneach i dtaobh na foghlama agus na teanga?

Cad iad na bacanna ar an bhforbairt teanga?





Dr Karen Ní Chlochasaigh & Dr Muiris Ó Laoire

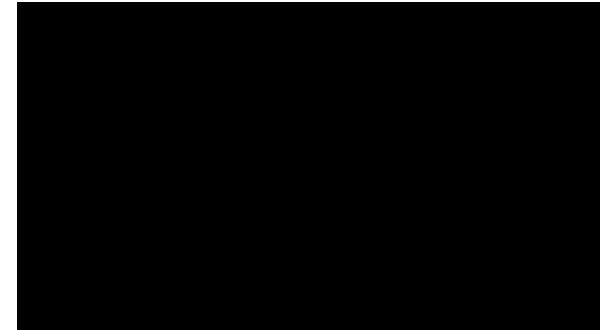
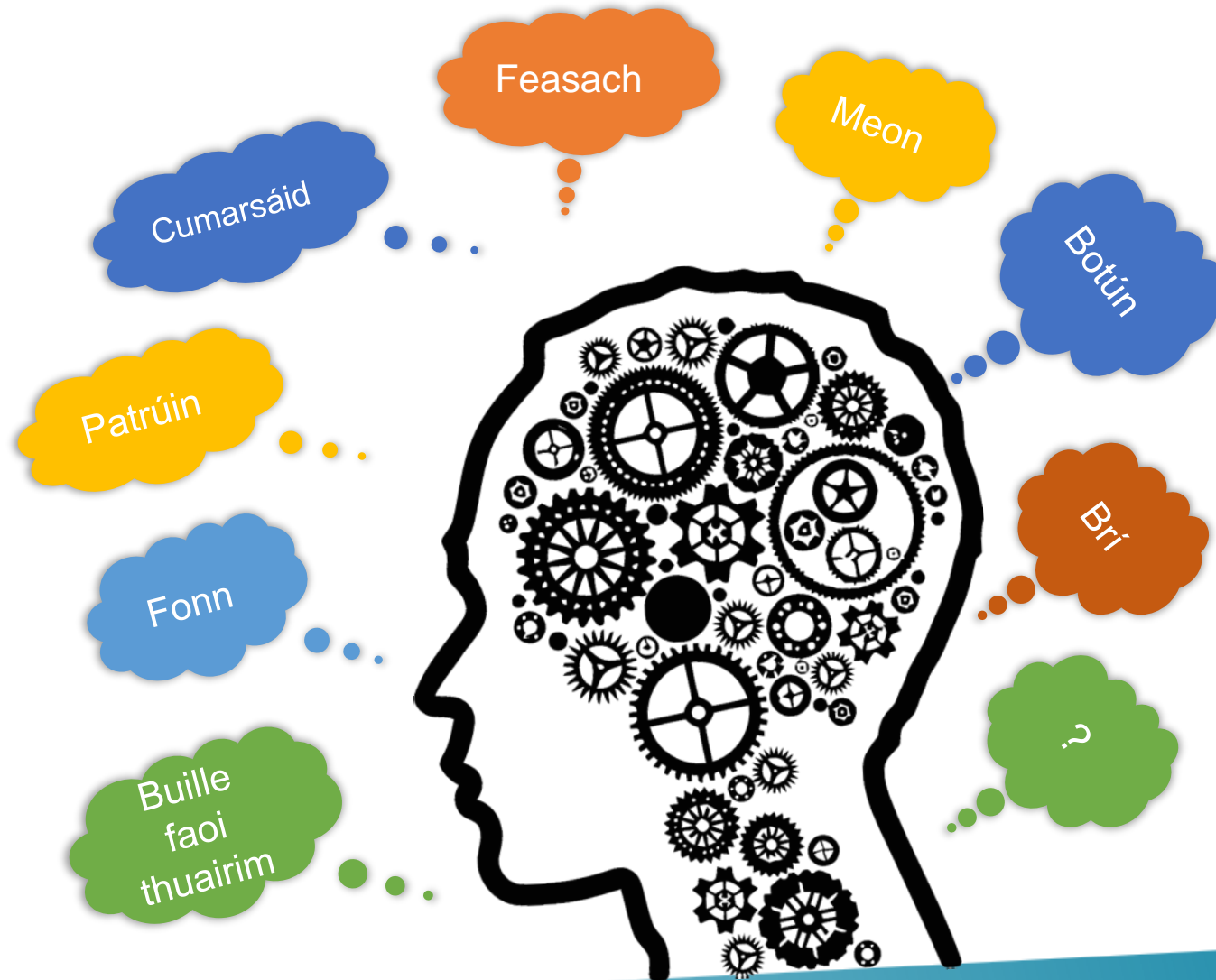


Beidh an Dr Karen Ní Chlochasaigh agus an Dr Muiris Ó Laoire ag roinnt a léargais faoin tábhacht a bhaineann le muinín agus misneach a chothú i bhfoghlaimoírí.

Tréithe an Dea-fhoghlaim



Oide



(Bunaithe ar Ó Laoire & Ní

Chlochasaigh (2010) agus Rubin (1975)



Ceann Scríbe

Cad é an ceann scríbe ar mhaith leat a bhaint amach?

Réaltacht

Cad í an réaltacht reatha i do chomhthéacs féin?

Oideolaíocht

Cad iad na hoideolaíochtaí a chabhródh leat?

Intinn

Cad atá ar intinn agat a dhéanamh chun do sprioc a bhaint amach?

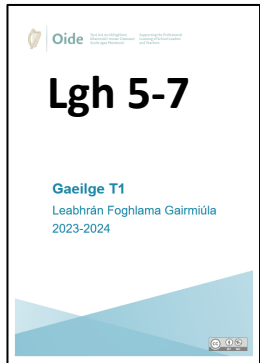


Réaltacht

Cad í an réaltacht reatha i do chomhthéacs féin?



Tréithe na nDea-fhoghlaimeoirí Teanga agus Mo Chomhthéacs



Oide Tuairim ar an nFhoghlaim Supporting the Professional Learning of Teachers

Tréithe na nDea-fhoghlaimeoirí Teanga agus Mo Chomhthéacs

Is dea-fhoghlaimeoir é an té a mbíonn fonn de shíor air buille faoi thuairim a thabhairt.

Bíonn fonn láidir air cumarsáid a dhéanamh agus foghlaim ón gcumarsáid sin.

Tugann sé a chuid cainte agus caint daoine eile faoi deara. Is suim aige tuairimí daoine eile faoina chumas sa teanga.

Tugann siad aird ar an mbrí arbh fhéidir a bhaint as spriotheanga.

Céim 1
Na Gréithe Suntasacha

Céim 2
Mo Scoláirí -
Mo chomhthéacs

Ní chuireann botúin le linn cumarsáide isteach ar dhul chun cinn an scoláire.

Is cuma leis mura mbíonn gach rud soiléir dó i gcónaí. D'fhéadfadh sé cur suas le héiginnteacht.

Déanann sé cúram chomh maith de chruinneas agus den ghramadach. Bíonn sé de shíor ag faire amach do phatrúin.

Cleachtaíonn sé an spriotheanga agus cumarsáid as a stuaim féin chomh minic agus is féidir.

Oide.ie Bunaithe ar Ó Laoire agus Ní Chlochasaigh (2010) agus Rubin (1975)

ThingLink



Padlet



<http://tinyurl.com/TDF2024>



Guth an Mhúinteora



- Coláiste Chroí Mhuire gan Smál
- Scoil chomhoideachais lán-Ghaeilge
Ghaeltachta sa Spidéal, Co. na



Caitríona Ní Ghriallais

Smaoinigh ar do chleachtas féin agus tú ag éisteacht leis na píosaí fuaimne seo.

Scoil CEIST

- Aitheantas mar scoil Ghaeltachta 2023



Súil Siar

Bhíomar ag foghlaim conas:

- **tréithe i bhfoghlaimoirí eiseamláireacha a aithint agus a fhorbairt**