



Oide

Tacú leis an bhFoghlaim
Ghairmiúil i measc Ceannairí
Scoile agus Múinteoirí

Supporting the Professional
Learning of School Leaders
and Teachers

Eacnamaíocht Bhaile na Sraithe Sóisearaí

Ceardlann FGL ar Líne 2022-2023



An Roinn Oideachais
Department of Education





Balbhaigh an maidhc nuair nach bhfuil tú ag labhairt



Úsáid an fheidhm chomhrá chun ceist a chur



Físeán ceamara ar siúl



Úsáid ardaigh lámh chun ceist a chur



Níl fótagrafaíocht nó taifeadadh ceadaithe



Bí gníomhach, déan plé agus comhrá

Amchlár an Lae



Oide

Seisiún 1

9:30 – 11:00



Sos

20 Nóiméad



Seisiún 2

11:20 – 13:00



Lón

Uair an Chloig



Seisiún 3

14:00 – 15:30

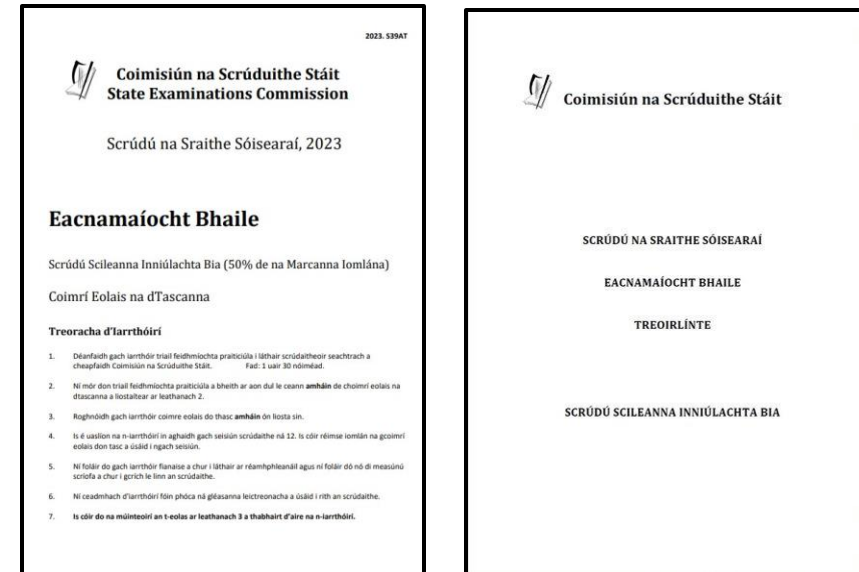




CNCM



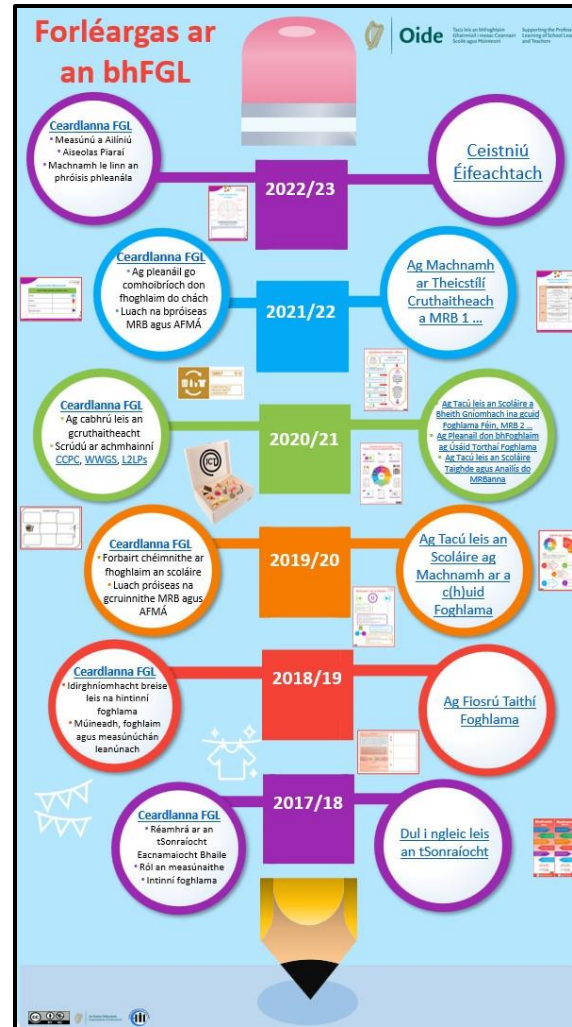
CSS



Forléargas ar na hÁiseanna



Oide



Tacú leis an bhFoghlaim Ghairmiúil i measc Ceannairí Scoile agus Múinteoirí

Supporting the Professional Learning of School Leaders and Teachers

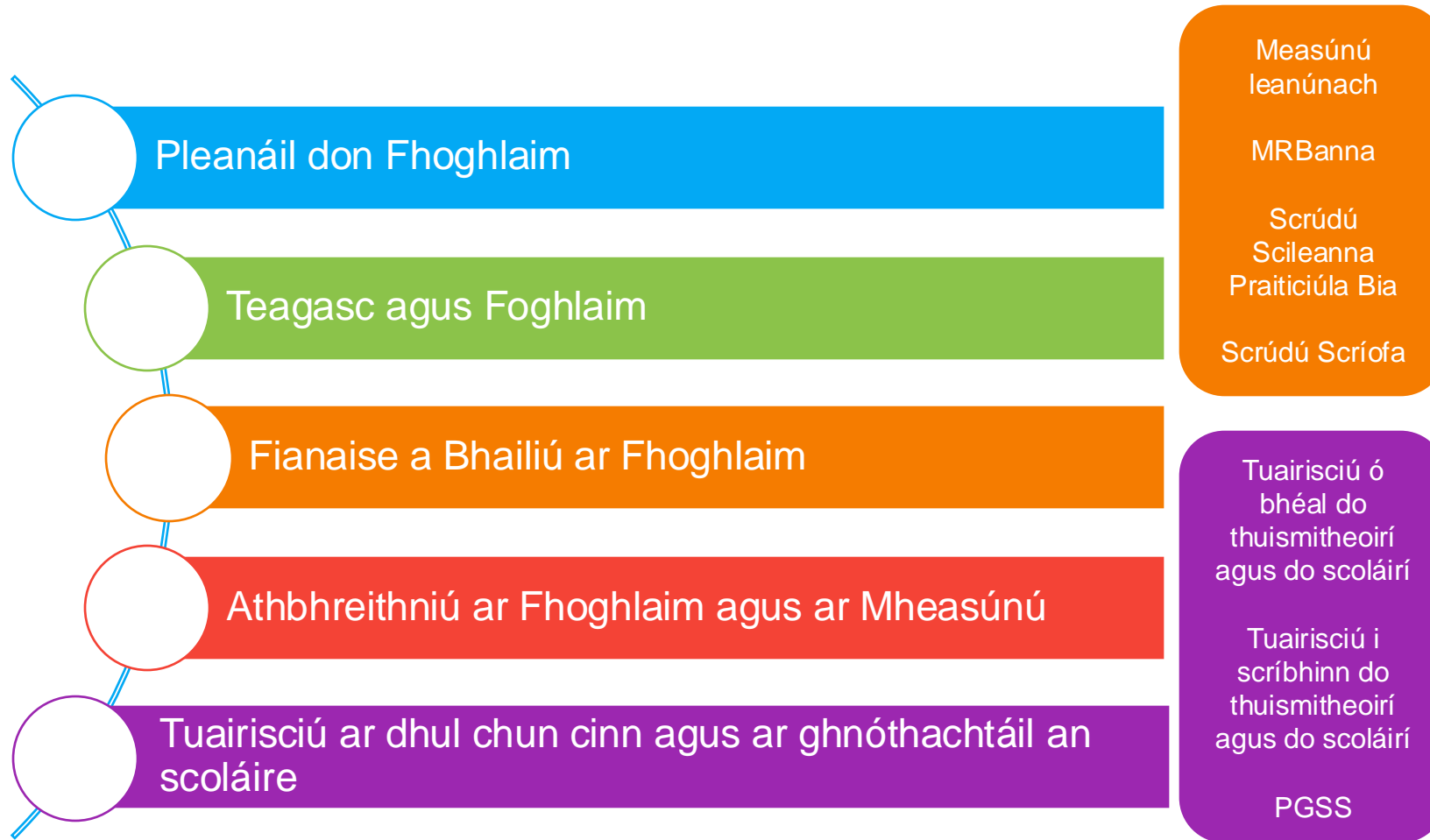


- ❖ An fhoghlaim a phleanáil ag baint úsáide as cur chuige scoláire-lárnach
- ❖ Gníomhaíochtaí teagaisc agus foghlama a ailíniú le chéile chun an fhoghlaim a fheabhsú do gach scoláire
- ❖ Machnamh a dhéanamh ar conas aiseolas piaraí a éascú agus tacú leis
- ❖ An tábhacht a bhaineann le machnamh an mhúinteora le linn an phróisis phleanála

Ag Tacú le Foghlaim an Scoláire



Oide



(Oiriúnaithe ón gCreat don tSraith Shóisearach 2015, lch. 38)

Tacú leis an bhFoghlaim
Ghairmiúil i measc Ceannairí
Scoile agus Múinteoirí

Supporting the Professional
Learning of School Leaders
and Teachers

An bhfuil sé d'Acmhainn agam?



Eacnamaíocht Bhaile na Sraithe Sóisearaí: Aonad Foghlama Pleanáil Roinne			
Bliain: 2	Téarma: 3	Aonad: 7	Fad: 4 sheachtain
Téama: An bhfuil sé d'acmhainn agam?			
Torthaí Foghlama	Príomhfhoghlaim	Measúnú	
<p>1.2 béilí agus sneiceanna sláintiúla agus cothaitheacha don duine aonair & don teaghlach a phleanáil, a ullmhú, a chostáil & a mheasúnú</p> <p>1.16 cleachtais inbhuanaithe a chur i bhfeidhm chun acmhainní bia agus ábhair a roghnú agus a bhainistiú</p> <p>2.13 scileanna i dtuiscint airgeadais a chur i bhfeidhm chun buiséad a ullmhú agus a mheas don mhaireachtáil neamhspleách</p> <p>2.7 na bealaí a shainaithe inar féidir le daoine aonair agus teaghlaigh cur le maireachtáil inbhuanaithe agus fhreagrach</p>		<ul style="list-style-type: none"> Mol trí ion chotnaitheacha agus inbhuanaithe atá oiriúnach do dhéagóir scoile. Déan ceann de na lóna a moladh a phleanáil, a ullmhú, a phraghsáil, agus a mheas agus cuir i gcomparáid é le rogha atá ar fáil ar bhonn tráchtála. ... 	
Briathra Gnímh	<ul style="list-style-type: none"> Ion mórimhinn sláintúil agus cothaitheach a cheannaítear a iniúchadh (costas, luach cothaitheach) Cad é is buiséad ann? modhanna buiséadaithe a aithint a thuiscint cén fáth a bhfuil buiséadú tábhachtach iniúchadh a dhéanamh ar luach an bhuiséadaithe le haghaidh maireachtáil neamhspleách buiséad a ullmhú lena n-áirítear formáid agus leagan amach buiséad a mheas lón sláintiúil baile a phleanáil, a ullmhú, a chur i láthair, agus a mheas an costas a chinneadh agus é a chur i gcomparáid le táirge tráchtála den chineál céanna cleachtais inbhuanaithe le linn bia a roghnú agus a úsáid 		
<p>Measúnaigh (breithiúnas eiticíúil) fianaise a bhailiú agus a scrúdú chun breithiúnais agus breithmheas a dhéanamh; cur síos a dhéanamh ar an gcaoi a dtacaíonn nó nach dtacaíonn fianaise le breithiúnas; srianta fianaise i gconclúidí a shainaithe; breithiúnais a dhéanamh faoi smaointe, faoi réitigh nó faoi mhodhanna</p> <p>Cuir i bhfeidhm fáisnéis agus/nó eolas agus tuiscint a roghnú agus a úsáid chun cás tugtha nó fíorchúinsí a mhíniú</p> <p>Sainaithe patrúin, fíricí nó sonraí a aithint; freagra a sholáthar ó roinnt féidearthachtaí; fíoras nó gné shainiúil a aithint agus a lua go hachomair</p>			

Ailíniú ar an bhFoghlaim agus an Measúnú Treoracha don Seomra Scartha



Oide



Téigh Isteach

i seomra scartha, cuir an fhuaim agus na ceamairí ar siúl

Faigh

sleamhnáin Google Slides, ag obair le chéile, pléigí ailíniú ar an bhfoghlaim agus an measúnú, bain úsáid as an spreagadh

Fill

ar an bpríomhsheomra agus tabhair aiseolas ón seomra scartha

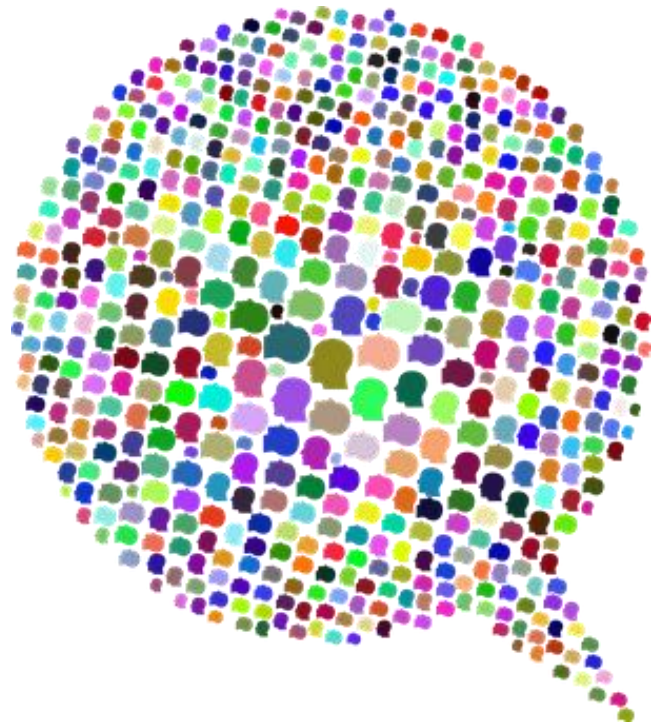
Am

20 Nóiméad

An Fhoghlaim a Roinnt



Oide



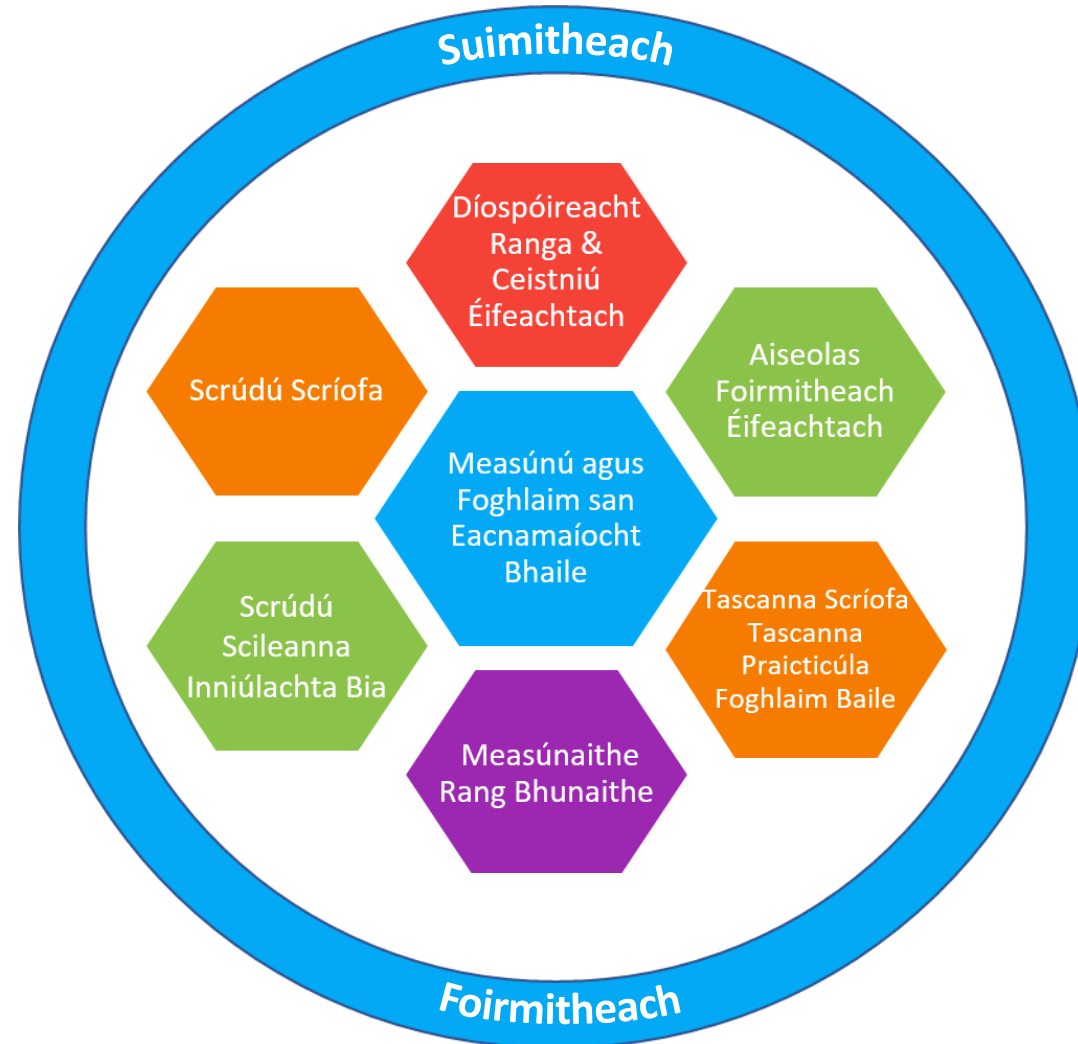


- ❖ An fhoghlaim a phleanáil ag baint úsáide as cur chuige scoláire-lárnach
- ❖ Gníomhaíochtaí teagaisc agus foghlama a ailíniú le chéile chun an fhoghlaim a fheabhsú do gach scoláire
- ❖ Machnamh a dhéanamh ar conas aiseolas piaraí a éascú agus tacú leis
- ❖ An tábhacht a bhaineann le machnamh an mhúinteora le linn an phróisis phleanála

Measúnú agus Foghlaim san Eacnamaíocht Bhaile



Oide



Míreanna Measúnaithe Treoracha don Seomra Scartha



Téigh Isteach

i seomra scartha, cuir an fhuaim agus na ceamairí ar siúl

Faigh

sleamhnáin Google, ag obair le chéile, dear agus dean taifead ar Mhíreanna Measúnaithe

Fill

ar an bpríomhsheomra agus tabhair aiseolas ón seomra scartha

Am

20 Nóiméad

An Fhoghlaim a Roinnt



Oide



Conas is fearr is féidir le scoileanna pleanáil le haghaidh an mheasúnaithe, na foghlama agus an teagaisc?



Oide



Machnamh ar ‘Conas is fearr is féidir le scoileanna pleanail le haghaidh an mheasúnaithe, na foghlama agus an teagaisc.’



Oide

Conas atá an méid a dúradh ag dul i bhfeidhm ar chur chuige na roinne maidir le pleanáil don fhoghlaim ag baint úsáide as torthaí foghlama?

Ag Pleanáil don Fhoghlaim



Oide

Ag Pleanáil Físghabháil Scáileáin

Ag Pleanáil Físghabháil Scáileáin

Cineál comhaid: YouTube
Cliceáil ar an íomhá chun seinm

An tAonad Foghlama san Fhisghabháil Scáileáin

Cineál comhaid: PDF
Cliceáil chun breathnú nó chun íoslódáil

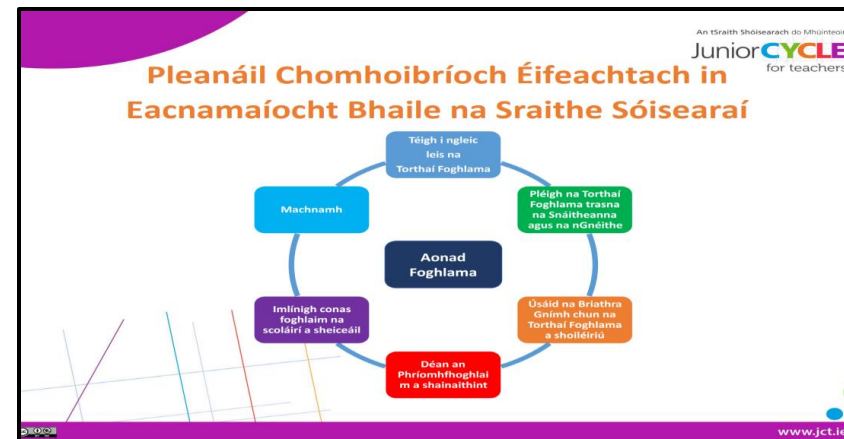
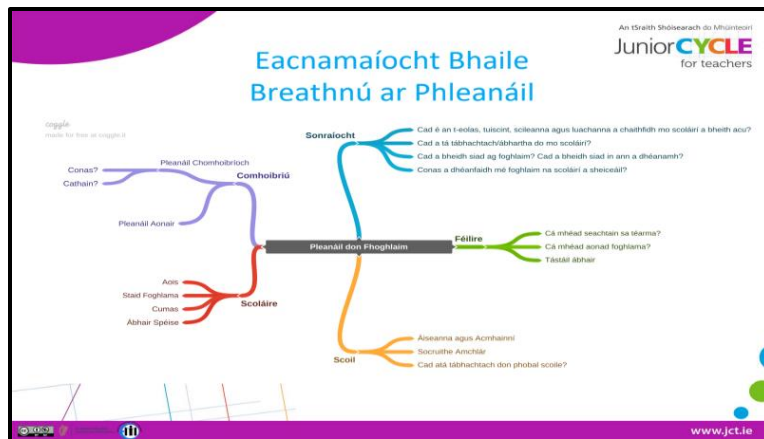
Roghanna Leagan Amach don Aonad Foghlama

Rogha Leagan Amach 1

Cineál comhaid: Microsoft Word
Cliceáil chun breathnú nó chun íoslódáil

Rogha Leagan Amach 2

Cineál comhaid: Microsoft Word
Cliceáil chun breathnú nó chun íoslódáil



Tacú leis an bhFoghlaim Ghairmiúil i measc Ceannairí Scoile agus Múinteoirí

Supporting the Professional Learning of School Leaders and Teachers

Machnamh Seisiún a 1



Oide

Cad... é an
phríomhfhoghlaim
anseo?

Cad... iad na
coincheapa atá á
bhfiosrú?

Cad... a chiallaíonn
sé seo domsa?

Conas a nasctar é
seo le smaointe
roimhe seo?

Anois cad... a
chiallaíonn sé do
mo chleachtas sa
seomra ranga?

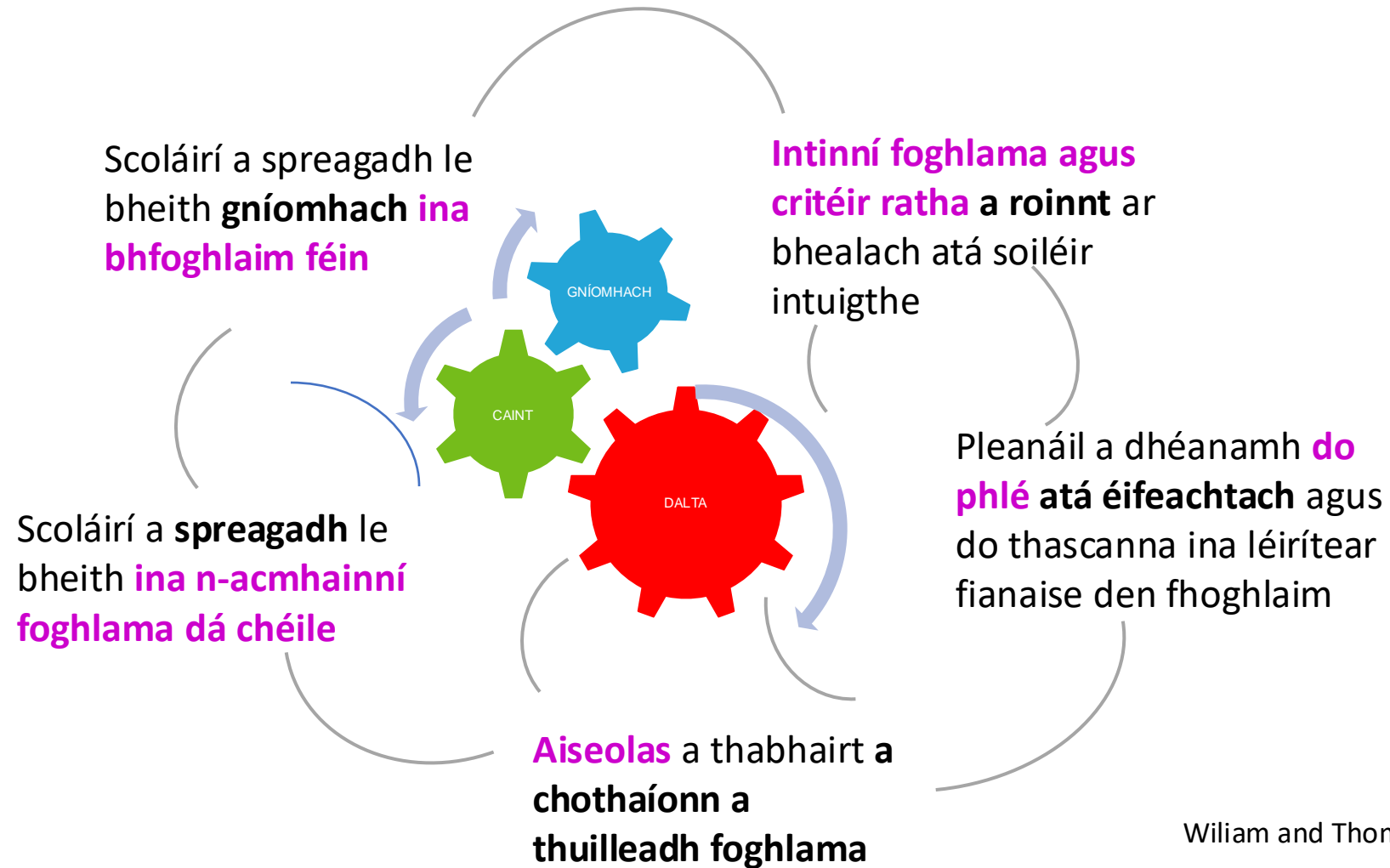


- ❖ An fhoghlaim a phleanáil ag baint úsáide as cur chuige scoláire-lárnach
- ❖ Gníomhaíochtaí teagaisc agus foghlama a ailíniú le chéile chun an fhoghlaim a fheabhsú do gach scoláire
- ❖ Machnamh a dhéanamh ar conas aiseolas piaraí a éascú agus tacú leis
- ❖ An tábhacht a bhaineann le machnamh an mhúinteora le linn an phróisis phleanála

Colún an Mheasúnaithe



Oide



William and Thompson, 2007



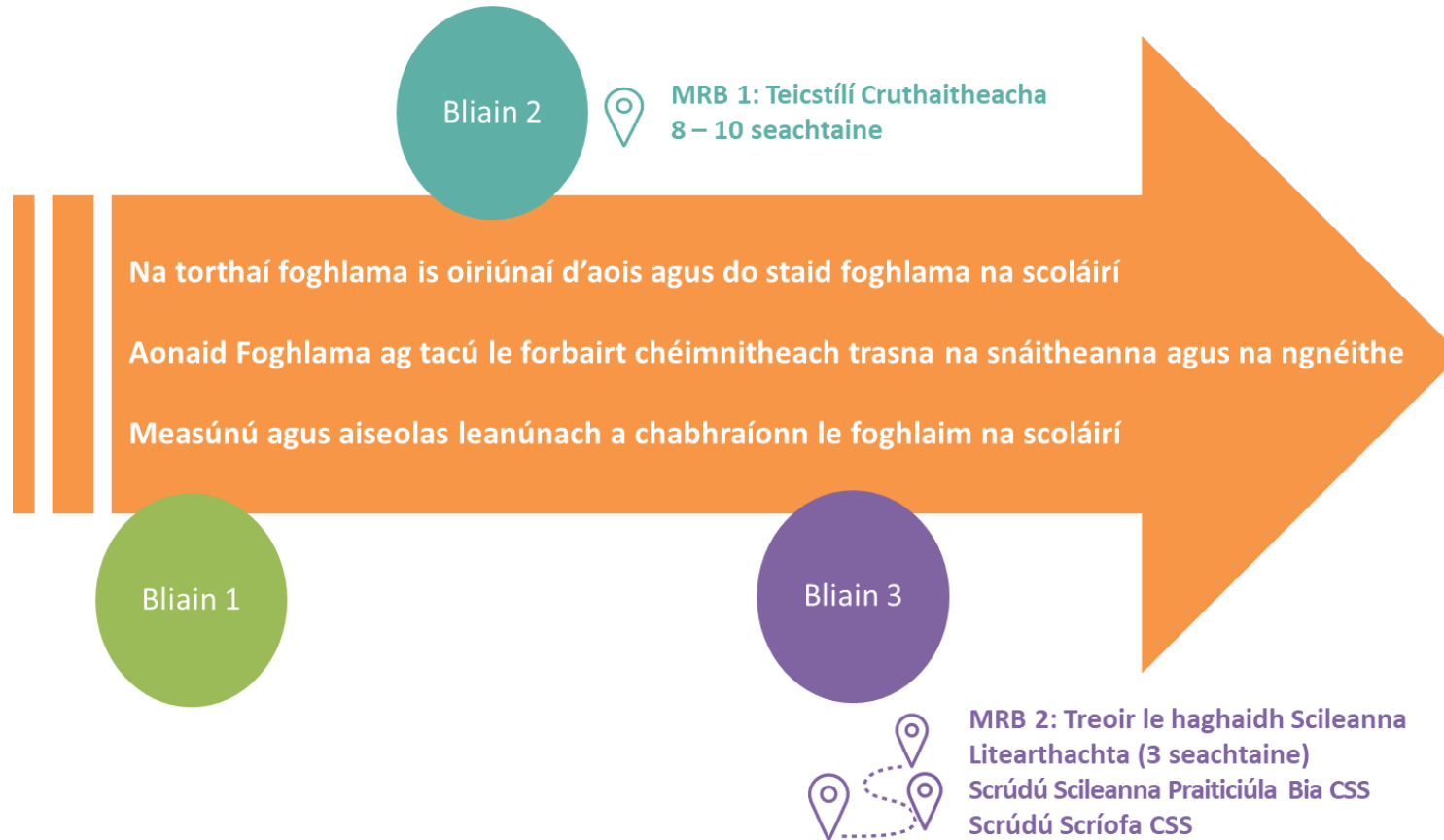
Déan machnamh ar chonas a thacaíonn an measúnú foirmitheach le do chleachtais ranga.

Smaoinigh ar an ról atá ag an measúnú foirmitheach i bhfoghlaim do dhalta a thacú.

Turas Foghlama an Scoláire



Oide



Sa mheasúnú in Eacnamaíocht Bhaile na Sraithe Sóisearaí, tapófar an deis don scoláire a bheith ina rannpháirtí machnamhach agus gníomhach ina chuid foghlama féin agus an deis dá réir a bheidh ag múinteoirí tacú leis sin. Tá sé sin ag brath ar dheiseanna a bheith á soláthar don fhoghlaiméir chun dul i ngleic leis na critéir ratha faoina ndéanfar caighdeán a chuid oibre a mheas trí phiarmheasúnú, trí fhéinmheasúnú agus trí mheasúnú múinteora; agus braitheann sé ar chaighdeán an aiseolais dhírithé a fhaigheann sé chun cabhrú leis ina chuid foghlama.

(CNCM, Eacnamaíocht Bhaile na Sraithe Sóisearaí An tSonraíocht, 2017, lch. 18)

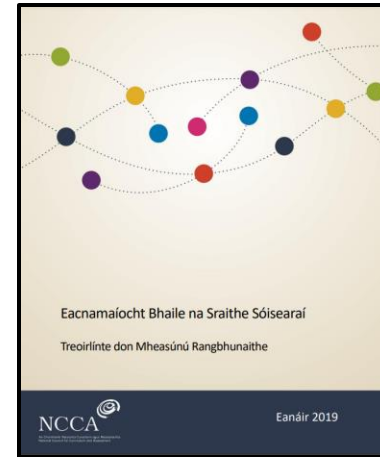


Piarphlé – Aiseolas Piaraí



‘Úsáidfidh an scoláire plé lena chomhscoláirí chun machnamh a dhéanamh ar a obair féin agus chun aiseolas a thabhairt dá chomhscoláirí.’

(CNM, Eacnamaíocht Bhaile na Sraithe Sóisearaí Treoirínite don Mheasúnú Rangbhunaithe, 2019, lch. 17)



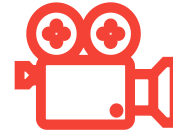
Aiseolas Piaráí Mentimeter




Oide



Déan Trácht ar Mhodhanna Measúnaithe Piaraí a Úsáideann tú



Píarmheasúnú ag Úsáid Critéir Ratha




“... déanann na critéir ratha achoimre ar na **príomhchéimeanna** nó ar na **comhábhair** a theastaíonn ón scoláire chun an sprioc foghlama a chomhlánú – na príomhrudaí le déanamh, le cur san áireamh nó le diriú orthu.”

Shirley Clarke 2010


- Deir an múinteoir “Beidh croch leis an tionscadal nuair a ...”
- Scriobhann scoláirí fráisai a mhíniú conas a mheasfaid siadsan an tionscadal atá i gceist a bhéith crochaithe.
- Teann na scoláirí i bpeirí agus cuireann a gcaid smaointe i gcomparáid lena chéile.
- Teann péire le péire eile agus aontaíonn ar liosta.
- Bailigh na liostaí ó gach ghrúpa de 4.
- Beachtaigh na liostaí go mbiúnn líon scáimhíthe acu ann a n-aontaíonn an rang orthu.
- Tairfeadann na scoláirí liosta deiridh na gcritéir ratha.
- Ag an deireadh, oibríonn na scoláirí i bpeirí agus cuireann na critéir aontaithe ratha i bhfeidhm ar thionscadal a bplaraí.
- Is feidir aiseolas a thabhairt ó bhéid nó i scríbhinn ag brath ar na critéir ratha.

Leideanna



- Bíodh plé ranga agallbh chun comhaontú conas piaraiseolas a thabhairt.
- Bíonn critéir ratha:
 - **nasctha** leis na spriocanna foghlama agus sainiúil don ghníomhalocht.
 - **pléite** agus **aontaithe** le scoláirí sula dtugann siad faoin ngníomhalocht.
 - ina bpointí fócas a thugann **scáil** do scoláirí agus iad i mbun na gníomhalochta.
 - in úsáid mar **bhonn le haiseolas** agus le píarféimheasúnú.

Tuilleadh Eolais
Tá tuilleadh eolais agus tacaíochta ar fáil chun an straitéis seo a chur i bhfeidhm ag www.jct.ie



WWW/EBI

Réalt & Staighre

ACT

Súil Sprice



Straitéis Aiseolas Piaráí ACT



Oide

An tSraith Shóisearach do Mhúinteoirí
JuniorCYCLE
for teachers

Straitéis Aiseolas Piaráí ACT

Critéir Ratha:	
Abair rud is maith leat...	
Ceist a chur...	
Tabhair moladh le haghaidh feabhsaithe...	

www.jct.ie





Junior**CYCLE**
for teachers

Aiseolas Piaráí Chéimnithe a Thacú

Guth an Mhúinteora
An Straitéis ACT a úsáis



Frances Clarke



An Roinn Oideachais
Department of Education



Machnamh ar Eascú a Dhéanamh ar Aiseolas Piaráí i do Sheomra Ranga



Oide

Cad iad na hathruithe atá le déanamh agat i do sheomra ranga chun tacú le daltaí aiseolas piaraí a thabhairt agus a fháil?

Straitéis Aiseolas Piaraí Súil Sprice



Oide

An tSraith Shóisearach do Mhúinteoirí
JuniorCYCLE
for teachers

Straitéis Aiseolais Piaraí Súil Sprice

Critéir Ratha:

Cén fáth?

Critéir Ratha:

Cén fáth?

Critéir Ratha:

Cén fáth?

Critéir Ratha:

Cén fáth?

Más amhlaidh go bhfuil sé bainte amach, tabhair 1.
Más amhlaidh go bhfuil obair fós le déanamh, tabhair 5.
Cuir scáth ar an súil sprice chun an scór a léiriú.
Tabhair cúis don fáth gur thug tú gach uimhir.

Má tá an-chuid scáth ar do Shúil Sprice léiríonn sé duit cár ceart an fócas a chur an céad uair eile:

www.jct.ie





Junior **CYCLE** for teachers

Critéir Ratha a chomhchruthú chun Tacú le hAiseolas Piaráí

Guth an Mhúinteora agus an Dalta
An Straitéis Súil Sprice a Úsáid



Jackie Cooper



An Roinn Oideachais
Department of Education



Machnamh ar ‘Critéir Ratha a Chomhchruthú chun Cabhrú le hAiseolas Piarraí’



Oide

Déan machnamh ar príomhphointe amháin a rith leat agus tú ag breathnú ar an gearthóg físe.

Aiseolas Piaráí Ballá Padlet



Oide

Junior Cycle for Teachers - 1m
Aiseolas Piaráí

- Spreagadh don Chomhrá
- Déan machnamh ar an ról atá ag an gCritéir Ratha i dtacú le hAiseolas Piaráí.
- Tús a chur leis an Aiseolas Piaráí bunaithe ar an gCritéir Ratha.
- Na Céad Ceimeanna eile l'Aiseolas Piaráí bunaithe ar an gCritéir Ratha.
- Ag Bogadh ar Aghaidh leis an Aiseolas Piaráí bunaithe ar an gCritéir Ratha.
- Obair an Dalta

Biachlár Bricfeasta do Dhéagóir Scoile

Comhthéacs Foghlama agus Teagaisc

Bilain a 1
Téarma 1
'Béilí Sláintiúla Teaghlaigh' Aonad Foghlama

Tasc

Dear biachlár sláintiúil cothrom duit féin mar dhéagóir scoile a d'fhéadfá a ithe roimh scoile. Tabhair cúis do chulle rogha bia bunaithe ar an méid atá foghlamtha agat ar ithe sláintiúil.

Critéir Ratha

CR 1: Leagan amach an biachlár
CR 2: Cothrom - bíonn bia ón 4 bhia grúpa ann
CR 3: Sláintiúil - lean na treoirlínte maidir le hithe sláintiúla

Obair an Dalta agus Aiseolas Piaráí

Biachlár Dinnéar

Tasc

TASC

Dear biachlár dinnéar oiriúnach do lucht-veigeatóir.

Critéir Ratha

Obair an Dalta agus Aiseolas Piaráí

Ullmhúchán Glasraí

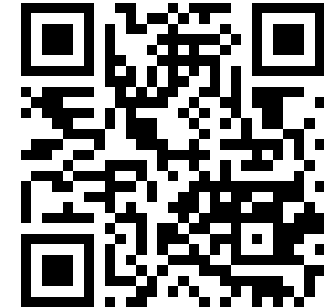
Obair an Dalta - Oinniún a ullmhú

Video - 04:48
Oinniún a ullmhú

Aiseolas Piaráí - Oinniún a ullmhú

PDF
Aiseolas ar oinniún a ghearradh

Obair an Dalta - Cairéad a ullmhú



Tacú leis an bhFoghlaim
Ghairmiúil i measc Ceannairí
Scoile agus Múinteoirí

Supporting the Professional
Learning of School Leaders
and Teachers

Aiseolas Piaráí – Balla Padlet Treoracha don Seomra Scartha



Oide

**Téigh
Isteach**

sa seomra scartha, breakout room, neamhbhalbhaigh agus cuir an ceamara ar siúl

Oscail

an Balla Padlet

Plé

na nodanna ar an mBalla Padlet agus déan taifead ar na freagraí

Am

20 nóiméad



An Fhoghlaim a Roinnt



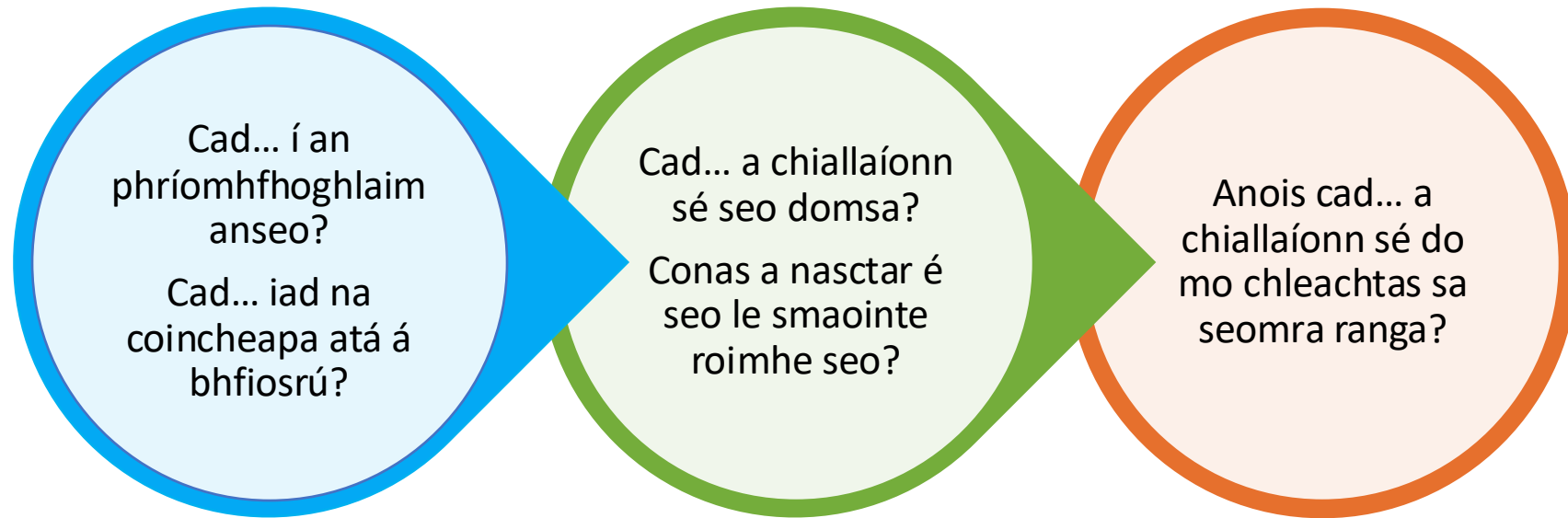
Oide



Machnamh Deireadh Seisiúin a 2



Oide





Intinní Foghlama

- ❖ An fhoghlaim a phleanáil ag baint úsáide as cur chuige scoláire-lárnach
- ❖ Gníomhaíochtaí teagaisc agus foghlama a ailíniú le chéile chun an fhoghlaim a fheabhsú do gach scoláire
- ❖ Machnamh a dhéanamh ar conas aiseolas piaraí a éascú agus tacú leis
- ❖ An tábhacht a bhaineann le machnamh an mhúinteora le linn an phróisis phleanála

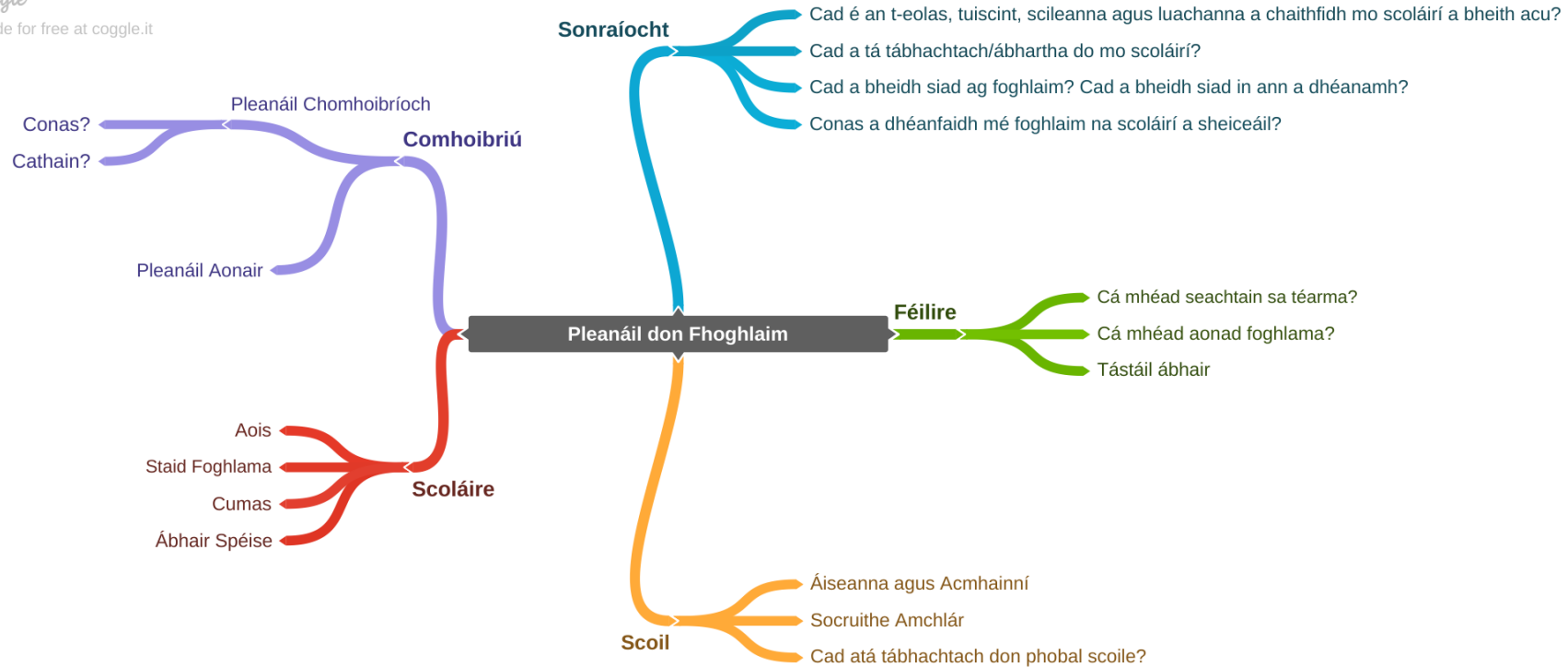
Ag Breathnú ar Phleanáil don Fhoghlaim



Oide

coggle

made for free at coggle.it



Torthaí Foghlama



Oide

‘Leagann an tsonraíocht amach gur le haghaidh trí bliana atá na torthaí foghlama agus mar sin, cé nach mbeidh torthaí foghlama a ndírítear orthu ag pointe ama ar leith ‘curtha i gcrích’ fós, leanfaidh siad orthu ag tacú le foghlaim an scoláire san Eacnamaíocht Bhaile go dtí deireadh na sraithe sóisearaí.’

(CNCM, Eacnamaíocht Bhaile na Sraithe Sóisearaí an tSonraíocht, 2017, lch. 13)

Cur Chuige Bíseach

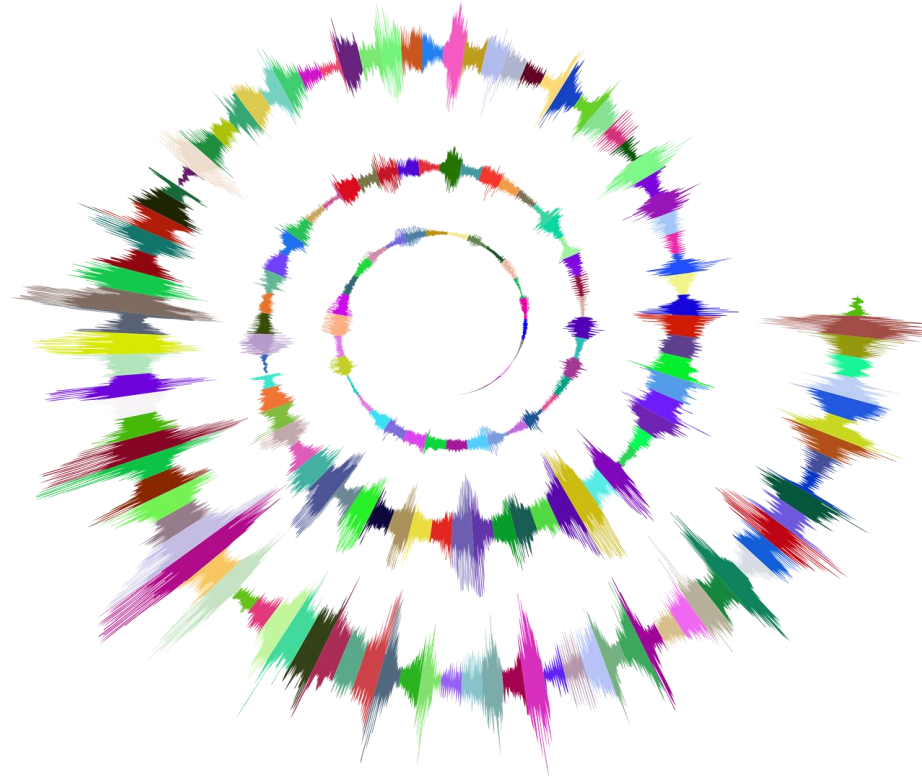


Oide

Timthriallach

Doimhneacht
Méadaithe

Réamh Eolais



Seicheamhú

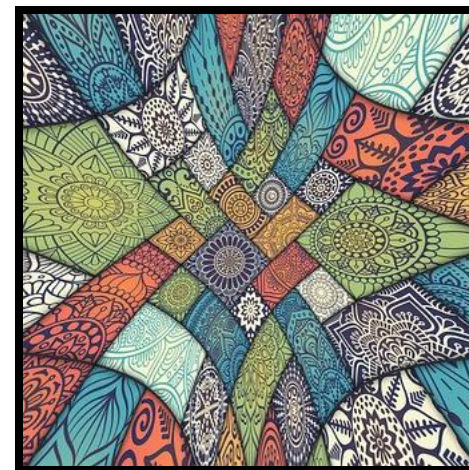
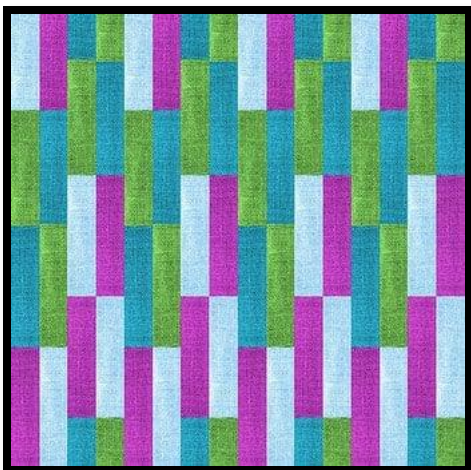


Bliain a 1	Aonad 1	Aonad 2	Aonad 3	Deireadh an Téarma	Aonad 4	Aonad 5	Aonad 6	Deireadh an Téarma	Aonad 7	Aonad 8	Aonad 9
Téama an Aonaid		Roghanna Inbhunaithe Bia				Béilí Clainne Sláintiúla			Conas a théann na roghanna bia & na nósanna maireachtála i bhfeidhm ar ár sláinte & folláine		
Fad		4 Sheachtain				4 Sheachtain			4 Sheachtain		
Torthaí Foghlama		1.15, 2.5, 2.7				1.6, 1.9, 2.2, 2.3			1.13, 1.6, 1.10, 2.5, 1.2		

Bliain a 2	Aonad 1	Aonad 2	Aonad 3	Deireadh an Téarma	Aonad 4	Aonad 5	Aonad 6	Deireadh an Téarma	Aonad 7	Aonad 8	Aonad 9
Téama an Aonaid		Níor Ghá go gCosnódh an Faisean an Domhan Mór				Sneiceanna Sláintiúla			Shbhfuil		
Fad		4 Sheachtain				Sh					
Torthaí Foghlama		3.8, 2.7, 3.7, 3.9, 2.5									

Bliain a 3	Aonad 1	Aonad 2	Aonad 3	Deireadh an Téarma	Aonad 4	Aonad 5	Aonad 6	Deireadh an Téarma	Aonad 7	Aonad 8	Aonad 9
Téama an Aonaid		Inbhuanacht - is fúm atá sé									
Fad		3 Sheachtain									
Torthaí Foghlama		2.7, 2.8, 2.10.3, 1.16									





... díreach cosúl le cuilt
is féidir na haonaid foghlama a eagrú in iomaí bealach
chun patrún ar leith agus éagsúl a chruth



Forléargas Pleanála

		Aonad 2								
Bliain a 1	Aonad 1	Aonad 3	Deireadh an Téarma	Aonad 4	Aonad 5	Aonad 6	Deireadh an Téarma	Aonad 7	Aonad 8	Aonad 9
Téama an Aonaid		Roghanna Inbhunaithe Bia			Béilí Clainne Sláintiúla			Conas a théann na roghanna bia & na nósanna maireachtála i bhfeidhm ar ár sláinte & folláine		
Fad		4 Sheachtain			4 Sheachtain			4 Sheachtain		
Torthaí Foghlama		1.15, 2.5, 2.7			1.6, 1.9, 2.2, 2.3			1.13, 1.6, 1.10, 2.5, 1.2		

		Aonad 2								
Bliain a 2	Aonad 1	Aonad 3	Deireadh an Téarma	Aonad 4	Aonad 5	Aonad 6	Deireadh an Téarma	Aonad 7	Aonad 8	Aonad 9
Téama an Aonaid		Níor Ghá go gCosnódh an Faisean an Domhan Mór			Sneaicéanna Sláintiúla			An bhfuil sé de hachmhainn agam?		
Fad		4 Sheachtain			4 Sheachtain			4 Sheachtain		
Torthaí Foghlama		3.8, 2.7, 3.7, 3.9, 2.5			1.18, 1.16, 1.2, 2.5, 1.19			1.2, 1.16, 2.13, 2.7		

		Aonad 2									
Bliain a 3	Aonad 1	Aonad 2	Aonad 3	Deireadh an Téarma	Aonad 4	Aonad 5	Aonad 6	Deireadh an Téarma	Aonad 7	Aonad 8	Aonad 9
Téama an Aonaid		Inbhuanacht - is fúm atá sé									
Fad		3 Sheachtain									
Torthaí Foghlama		2.7, 2.8, 2.10.3, 1.16									

Teimpléad Forléargas Pleanála Pleanáil don Fhoghlaim



Bliain a 1	Aonad 1	Aonad 2	Aonad 3	Deireadh an Téarma	Aonad 4	Aonad 5	Aonad 6	Deireadh an Téarma	Aonad 7	Aonad 8	Aonad 9
Téama an Aonaid				Deireadh an Téarma				Deireadh an Téarma			
Fad				Deireadh an Téarma				Deireadh an Téarma			
Torthaí Foghlama				Deireadh an Téarma				Deireadh an Téarma			

Bliain a 2	Aonad 1	Aonad 2	Aonad 3	Deireadh an Téarma	Aonad 4	Aonad 5	Aonad 6	Deireadh an Téarma	Aonad 7	Aonad 8	Aonad 9
Téama an Aonaid				Deireadh an Téarma				Deireadh an Téarma			
Fad				Deireadh an Téarma				Deireadh an Téarma			
Torthaí Foghlama				Deireadh an Téarma				Deireadh an Téarma			

Bliain a 3	Aonad 1	Unit 2	Unit 3	Deireadh an Téarma	Aonad 4	Aonad 5	Aonad 6	Deireadh an Téarma	Aonad 7	Aonad 8	Aonad 9
Téama an Aonaid				Deireadh an Téarma				Deireadh an Téarma			
Fad				Deireadh an Téarma				Deireadh an Téarma			
Torthaí Foghlama				Deireadh an Téarma				Deireadh an Téarma			

Treoracha don Seomra Scartha Forléargas Pleanála



Oide



Téigh Isteach

i seomra scartha, cuir an fhuaim agus na ceamairí ar siúl

Oscail

Sleamhnáin Google

Líon

an forléargas pleanála don chéad bhliain san Eacnamaíocht Bhaile

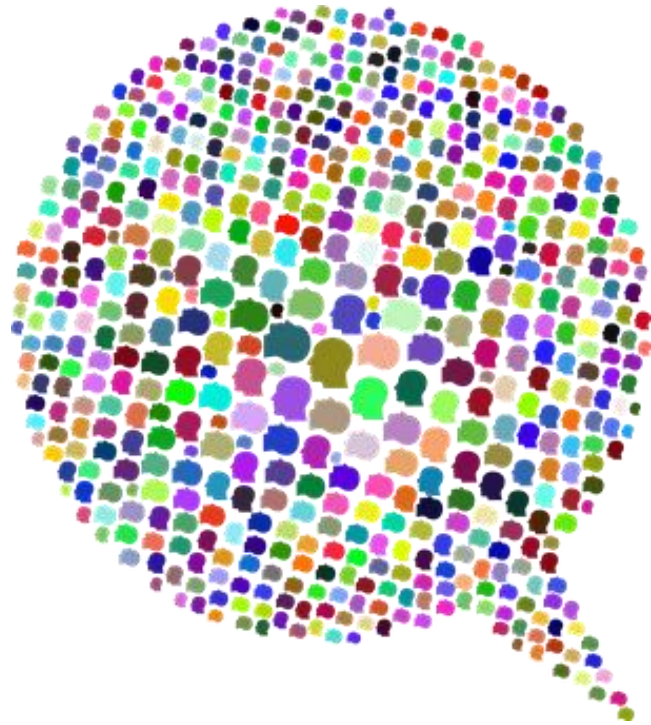
Am

20 nóiméad

An Fhoghlaim a Roinnt



Oide



Teimpléad Forléargas Pleanála Machnamh ar an bPleanáil



Oide

Bliain a 1	Aonad 1	Aonad 2	Aonad 3	Deireadh an Téarma	Aonad 4	Aonad 5	Aonad 6	Deireadh an Téarma	Aonad 7	Aonad 8	Aonad 9
Téama an Aonaid				Deireadh an Téarma				Deireadh an Téarma			
Fad				Deireadh an Téarma				Deireadh an Téarma			
Torthaí Foghlama				Deireadh an Téarma				Deireadh an Téarma			

Bliain a 2	Aonad 1	Aonad 2	Aonad 3	Deireadh an Téarma	Aonad 4	Aonad 5	Aonad 6	Deireadh an Téarma	Aonad 7	Aonad 8	Aonad 9
Téama an Aonaid				Deireadh an Téarma				Deireadh an Téarma			
Fad				Deireadh an Téarma				Deireadh an Téarma			
Torthaí Foghlama				Deireadh an Téarma				Deireadh an Téarma			

Bliain a 3	Aonad 1	Unit 2	Unit 3	Deireadh an Téarma	Aonad 4	Aonad 5	Aonad 6	Deireadh an Téarma	Aonad 7	Aonad 8	Aonad 9
Téama an Aonaid				Deireadh an Téarma				Deireadh an Téarma			
Fad				Deireadh an Téarma				Deireadh an Téarma			
Torthaí Foghlama				Deireadh an Téarma				Deireadh an Téarma			

Treoracha don Seomra Scartha Machnamh ar an bPleanáil



Téigh Isteach

i seomra scartha, cuir an fhuaim agus na ceamairí ar siúl

Oscail

an forléargas críochnaithe ar na Sleamhnáin Google

Comhlíonaigh

machnamh ar an bhForléargas pleanála agus na ceisteanna á leanúint ar na Sleamhnáin Google

Am

20 nóiméad

An Fhoghlaim a Roinnt



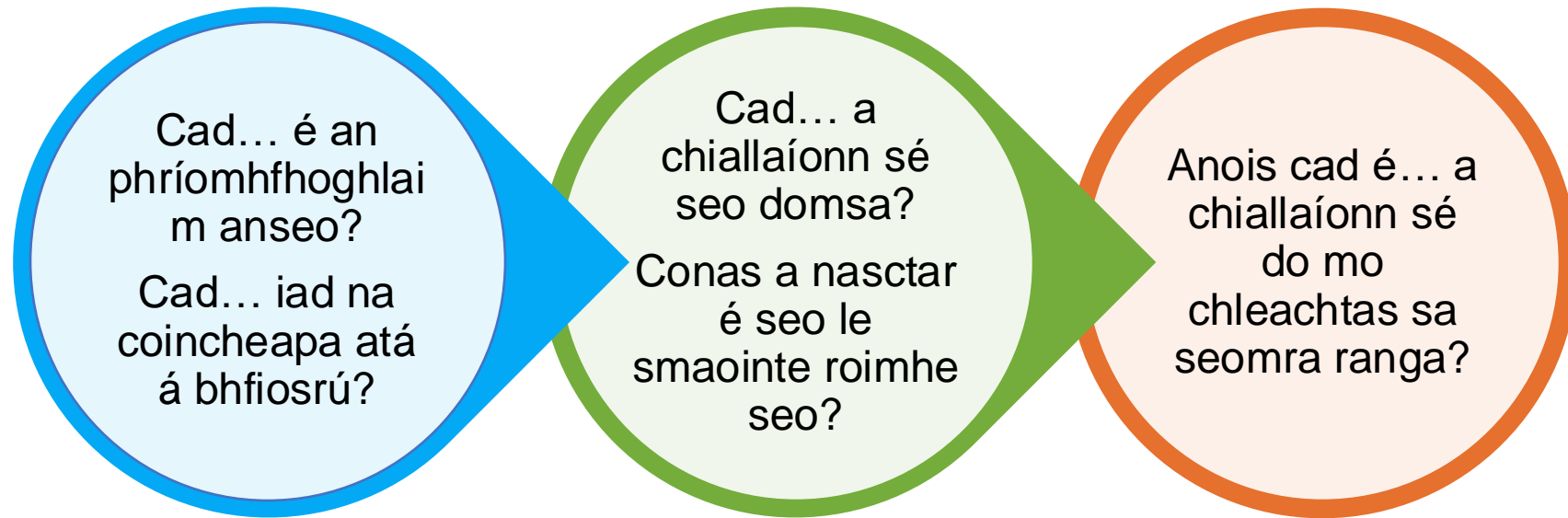
Oide



Machnamh Deireadh Seisiún a 3



Oide



Intinní Foghlama



- ❖ An fhoghlaim a phleanáil ag baint úsáide as cur chuige scoláire-lárnach
- ❖ Gníomhaíochtaí teagaisc agus foghlama a ailíniú le chéile chun an fhoghlaim a fheabhsú do gach scoláire
- ❖ Machnamh a dhéanamh ar conas aiseolas piaraí a éascú agus tacú leis
- ❖ An tábhacht a bhaineann le machnamh an mhúinteora le linn an phróisis phleanála

