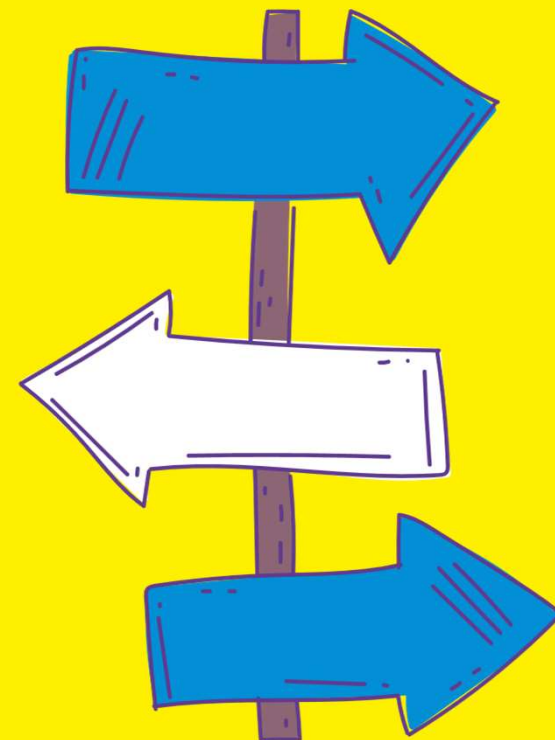


# CORPOIDEACHAS

## Geacht 4: Dul Siar

**Snáithe: Gníomhaíochtaí lasmuigh & gníomhaíochtaí eachtraíochta**

**Snáithaonad: Treodóireacht**



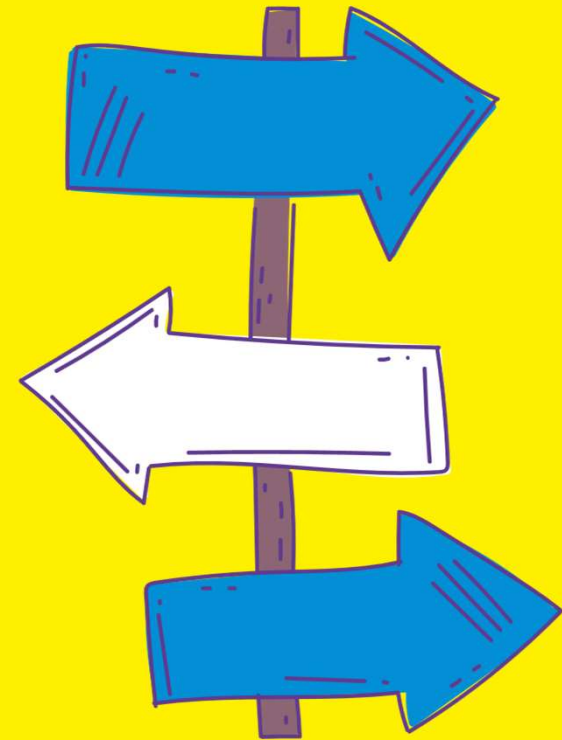
An Chomhairle um Oideachas  
Gaeltachta & Gaelscolaíochta



Oide

# CORPOIDEACHAS

**Critéir ratha: Beidh mé in ann na siombailí a sheasann do ghnéithe aitheanta ar léarscáil de cheantar atá ar eolas a aithint**



An Chomhairle um Oideachas  
Gaeltachta & Gaelscolaíochta



Oide

## An Lúbra Matamaiticiúil

<https://wordwall.net/resource/82805349>

Téigh chun tosaigh.  
Cas/tiontaigh ar dheis, lean  
ar aghaidh agus cas ar dheis  
arís.

Stad!  
Ar ais arís. Gabh siar.  
Téigh thall ansin.

Ní mór dúinn cabhrú lenár gcara, an t-eachtrán, teacht ar an bhfreagra ceart!

Ag baint úsáide as na treoracha atá foghlamtha againn le déanaí, réiteoimid  
gach fadhb céim ar chéim.

Cabhraímis leis an eachtrán dul tríd an cheist chun an freagra ceart a bhaint  
amach.



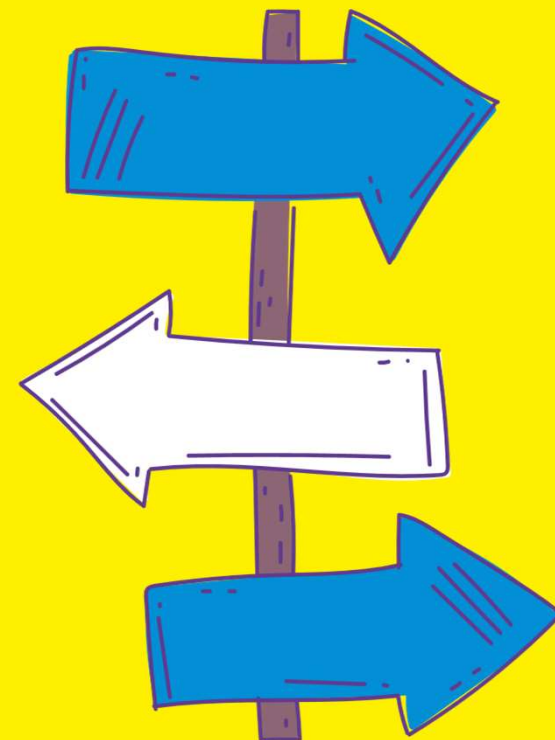
## **Obair Bheirte: Cá bhfuil mo thriall?**

**Téigí i mbeirteanna. Oibrígí le chéile le Bart Simpson a threorú chuig a cheann scribe.**



**Beidh an ceann scribe (margadh, scoil, siorcas srl) ar eolas ag duine amháin agus beidh orthu treoracha a thabhairt don duine eile ar nós; cas/tiontaigh ar chlé, lean ar aghaidh, téigh chun tosaigh, cas ar dheis.**

**Beidh ar an duine eile éisteacht leis na treoracha agus líne a tharraingt ar an léarscáil ó Bart Simpson chuig an gceann scribe. Beidh oraibh na rólanna seo a mhalartú le linn an chluiche.**



# Sampla



Duine 1: Cá bhfuil mo thriall?

Duine 1: Téigh chun tosaigh, cas ar dheis, lean ar aghaidh agus cas ar dheis arís. Stad!  
Cá bhfuil tú?

Duine 1: Tá mé ag an margadh!

1

An Garáiste



2

# An Stáisiún Cumhachta



3

# An Sorcas





4

An Loch



**An Stáisiún Cumhachta**

**An Sorcas**

**An Garáiste**

**An Loch**

**An Pháirc**

**An Garáiste**

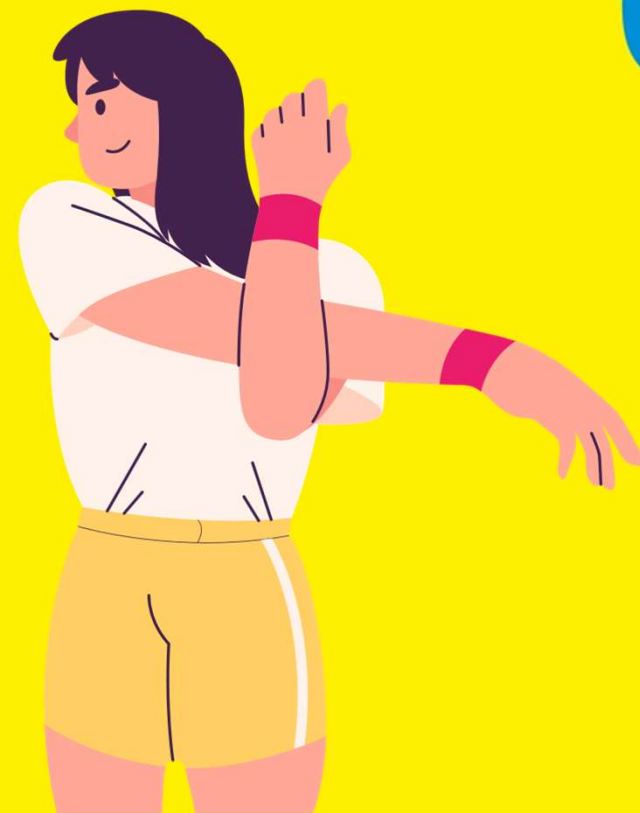
**An Stáisiún Dóiteáin**

## **Téamh Suas: Is múinteoir mé!**

**Téigí i ngrúpaí de chúigear. Ba chóir go mbeadh cárta gluaiseachta ag gach duine sa ghrúpa. Ba chóir do na daltaí sealanna a ghlacadh mar 'mhúinteoir an ghrúpa'. Caithfidh siad an treoir atá ar a gcárta a léamh os ard agus a léiriú don chuid eile den ghrúpa.**



# Cártaí Gluaiseachta



Léimigí ar chos  
amháin



Sínigí agus rothlaigí  
bhur lámha.



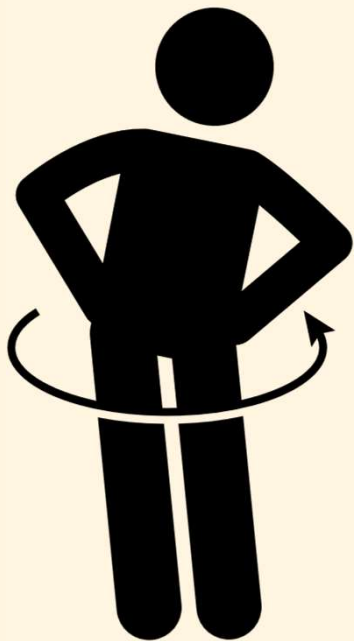
Léimigí ar an spota



Rithigí ar an spota



Bogaigí bhur  
gcromáin thart i  
gciorcal



Rothlaigí bhur nguailí ar  
feadh 30 soicind.



Pumpálaigí bhur  
lámha deasa san  
aer.



Pumpálaigí/Cuirigí bhur  
lámha clé san aer agus  
léimigí ar chos amháin





Glúine arda ar  
feadh 30 soicind.



Léimeanna réalta ar  
feadh 30 soicind.



# Comhairreamh na gCón



# Treoracha

- Cuir na daltaí ag bun an halla/an chlóis (in aice leis na cón ghorma). Tabhair cóip don léarscáil shamplach dóibh.
- Mínigh an léarscáil dóibh; mar shampla cá bhfuil an túsphointe (triantán) agus an críochphointe (ciorcal)? Mínigh an luach atá le gach cón. Dearg (1), Oráiste (2), Glas (1), Gorm (3).
- Seiceáil go bhfuil an léarscáil socraithe i gceart ag na daltaí.
- Léirigh an dóigh leis an "Léarscáil Shamplach" a leanúint, taispeáin dóibh cén dóigh leis an léarscáil a threoshuíomh (orientate).
- Ansin, tabhair léarscáil den chúrsa do gach dalta.
- Seasann gach dalta ag an túsphointe (an triantán).
- Caithfidh siad an léarscáil a leanúint ón túsphointe go dtí an críochphointe.
- Agus iad ag leanúint na léarscáile caithfidh siad na huimhreacha a chomhaireamh agus a shuimiú i **nGaeilge** agus iad ag dul thar na cón.
- Nuair a bhaineann siad an críochphointe amach, ba chóir do na daltaí a gcuid freagraí a sheiceáil, ansin léarscáil eile a fháil le triail a bhaint as cúrsa eile.
- Is é an freagra an suim de gach rialaitheoir ar a gcúrsa, lena n-áirítear an tosaigh agus an deireadh. The answer is the sum of all the controls on their course, including the start and finish



## Dúshlán Bhreise

- **Comórtas Ranga: Bain úsáid as amadóir leis an ngrúpa is tapúla a aimsiú.**
- **Iarr ar na daltaí a léarscáil féin a leagadh amach agus lig do na grúpaí eile seo a thriail.**
- **In ionad suimiú amháin a úsáid, is féidir na cóin a dhealú, iolrú nó a roinnt chomh maith.**
- **Scaip na cóin amach chun an fad atá le clúdach ag na daltaí a mhéadú.**



1

1

1

2

2

2

1

1

1

3

3

3

## Freagraí

Léarscáil 1: 11

Léarscáil 2: 12

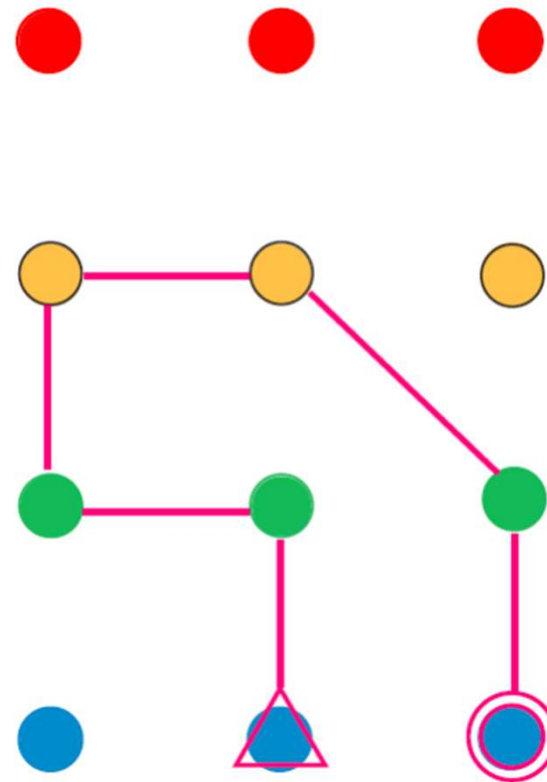
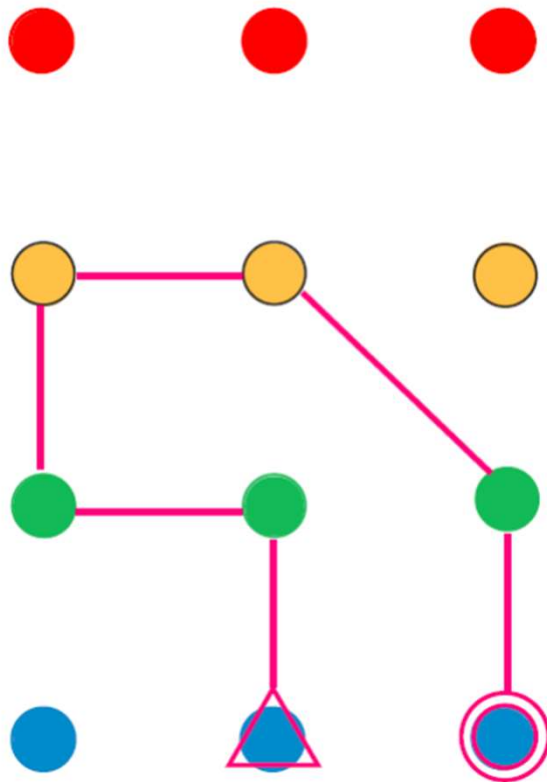
Léarscáil 3: 13

Léarscáil 4: 10

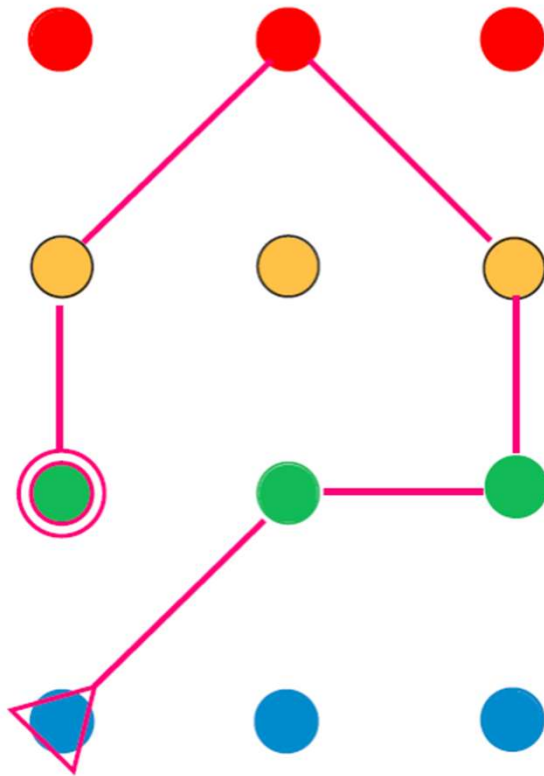
Léarscáil 5: 12

Léarscáil 6: 11

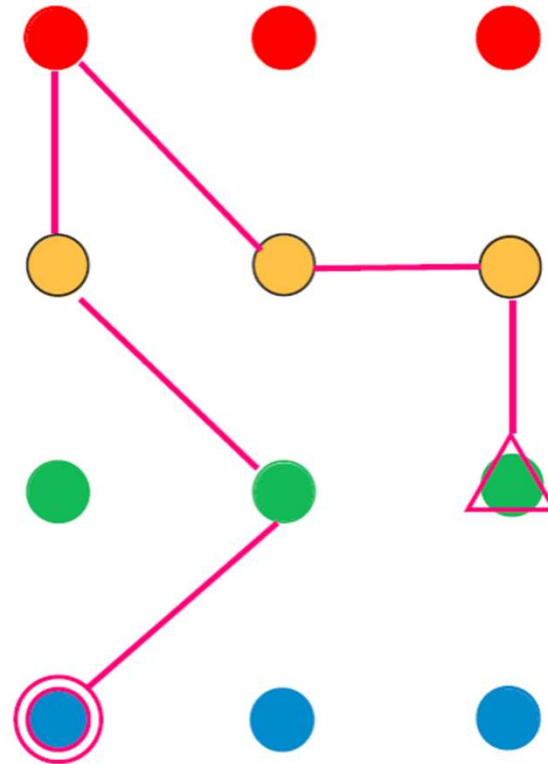
# LÉARSCÁIL SHAMPLACH



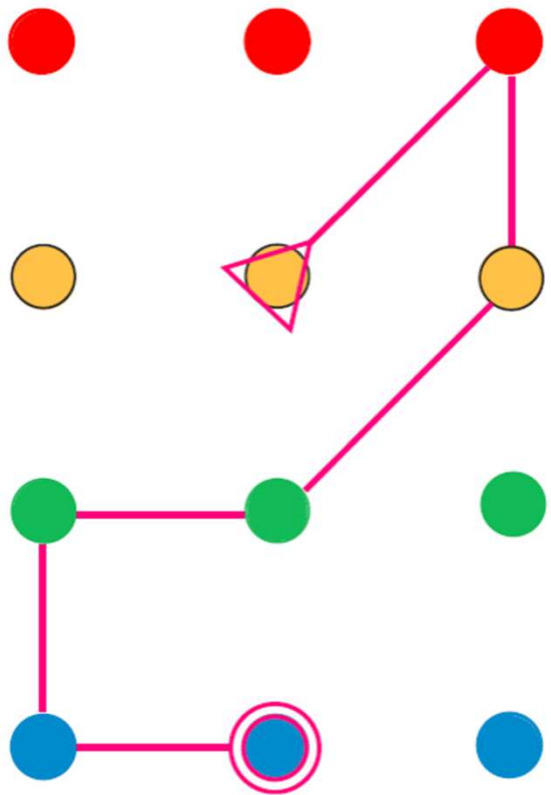
## LÉARSCÁIL 1



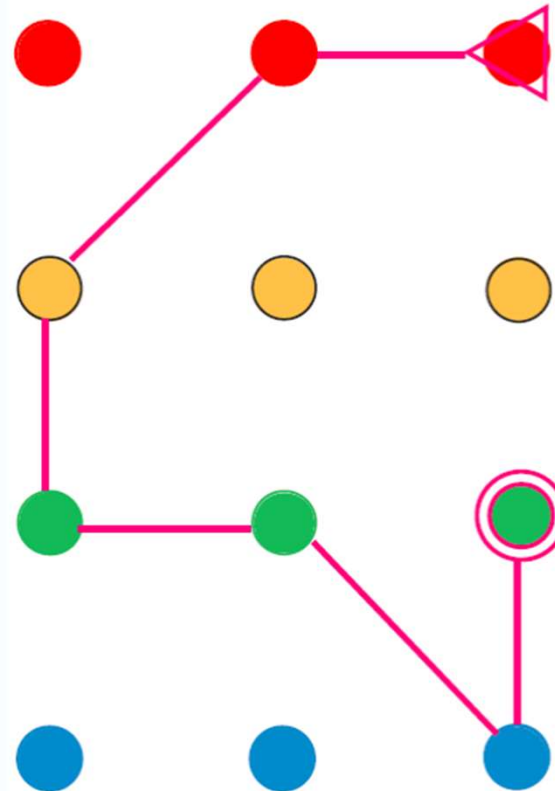
## LÉARSCÁIL 2



### LÉARSCÁIL 3

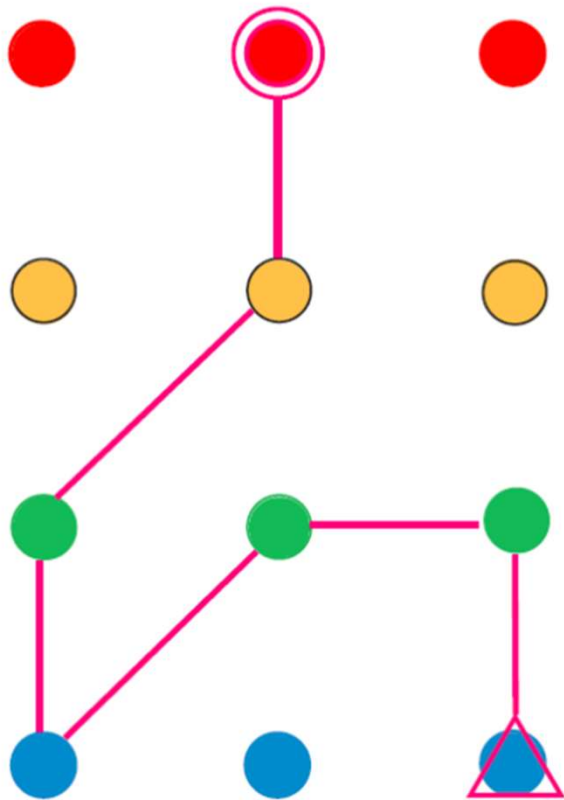


### LÉARSCÁIL 4

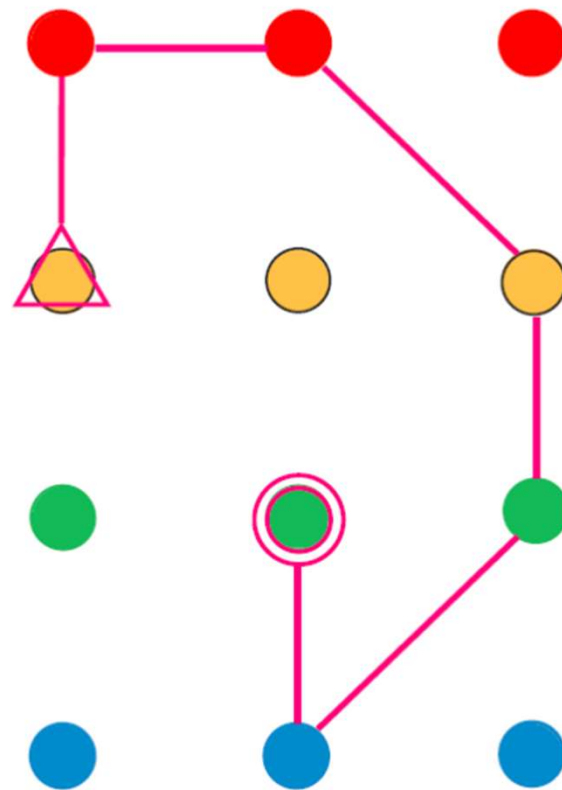




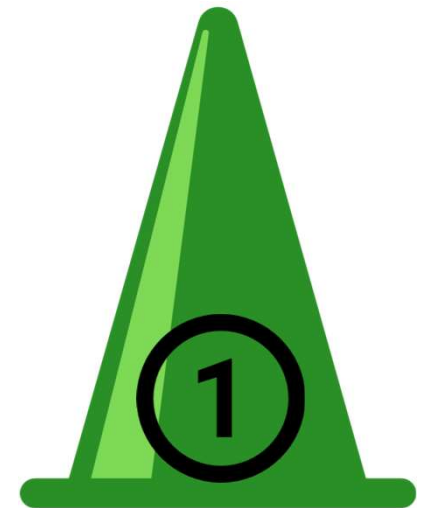
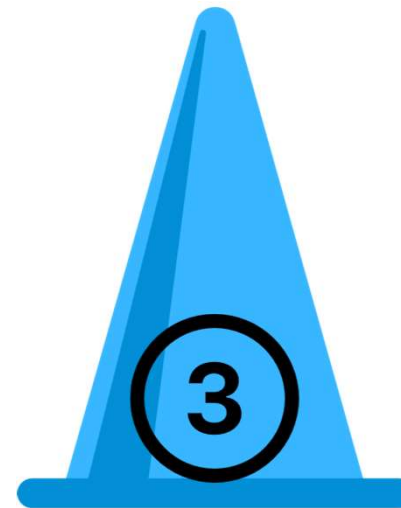
## LÉARSCÁIL 5



## LÉARSCÁIL 6



| Léarscáil   | Luach na gCón |
|-------------|---------------|
| Léarscáil 1 |               |
| Léarscáil 2 |               |
| Léarscáil 3 |               |
| Léarscáil 4 |               |
| Léarscáil 5 |               |
| Léarscáil 6 |               |
| Tasc Breise |               |
| Tasc Breise |               |



# Téamh Síos

[https://youtu.be/\\_8lCiEvmb3o](https://youtu.be/_8lCiEvmb3o)

