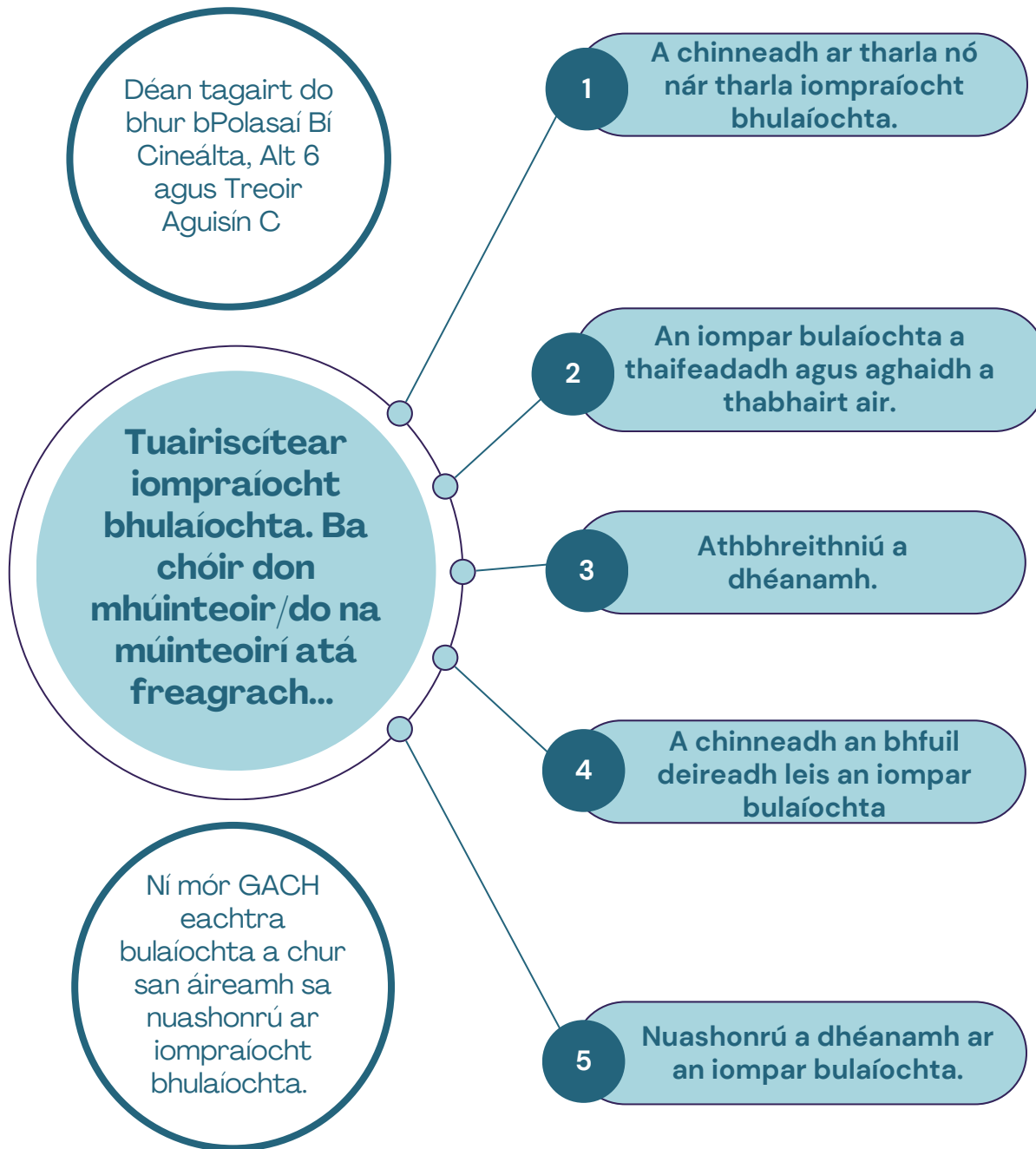


# Bí Cineálta: Ag dul i ngleic le hlompraíocht Bhulaíochta



Déanann an múinteoir/na múinteoirí imscrúdú de réir pholasaí na scoile. Tairfeadtar de réir Alt 6.5.

**Murach bulaíocht a bhíonn i gceist leis an iompar, déileáil leis de réir an Chóid Iompair agat.**

**Más BULAÍOCHT a bhíonn i gceist, lean ar aghaidh chuig Céim 2.**

---

Tairfeadtar de réir pholasaí Bí Cineálta agus Alt 6.5, Bí Cineálta.

Cuirtear tuismitheoir(í) na bpáirtithe atá i gceist ar an eolas go luath.

Comhlánaítear gníomhartha comhaontaithe, de réir do pholasaí Bí Cineálta, déantar monatóireacht agus meastóireacht.

---

**Gan níos mó ná 20 lá scoile tar éis tús a chur leis an bplé, déantar athbhreithniú le dalta(í) agus tuismitheoir(í).**

---

Má tá deireadh leis an mbulaíocht, lean ort ag déanamh monatóireachta.

**Mura bhfuil deireadh leis an mbulaíocht, déan athbhreithniú ar straitéisí, lorg tacaíocht sheachtrach, más cuí, agus déan athbhreithniú laistigh den tréimhse ama chomhaontaithe.**

---

Ní mór don Phríomhoide gach iompraíocht bhulaíochta a chur san áireamh ina eolas is déanaí chuig an mbord.

Tugann an Príomhoide uasdátú ó bhéal don bhord.

Athbhreithnítear an polasaí, más gá.



**Oide**

Tacú leis an bhFoghlaim Ghairmiúil i measc Ceannairí Scoile agus Múinteoirí

Supporting the Professional Learning of School Leaders and Teachers